



BIZ CORPORATES
a pour but de rendre
l'habillement pour
le travail aussi
facile que possible,
avec une gamme
de vêtements
corporatifs réfléchi
et de conception
pertinente.

Essayez la gamme
BIZ CORPORATES
aujourd'hui et
ressentez la
différence.

SILHOUETTES INTÉMPIRELLÉS BOULEVARD PAR BIZ CORPORATES

02.



STYLE INSPIRÉ AVEC NOTRE GAMME COORDONNÉE

24.



TRICOTS DE LUXE // LA PUISSANCE DU MOTIF ROCCO PAR BIZ CORPORATES

44.



STYLE TOUTES SAISONS LAINE EXTENSIBLE CONFORTABLE

54.



ASPECT CLASSIQUE COOL STRETCH, UNI

70.



STYLE INTÉMPIRELLÉ COOL STRETCH, RAYÉ FINEMENT

90.



LES VÊTEMENTS SANTÉ REDÉFINIS BIZ CORPORATES AVEC ADVATEX

98.



SILHOUETTES INTEMPORELLES

Bien que les chemises sont considérées comme un élément de base de sa garde-robe, la nouvelle gamme **Boulevard** n'a rien à voir avec le « de base », avec des couleurs qui sauront impressionner.

NEWPORT

CHEMISE À MANCHES
COURTES POUR DAMES

Code **42512 NOUVEAU**

Couleurs **Vert Eden, Marine Français,
Pourpre Royal**

Tailles **4 à 26**

Illustrée en Vert Eden avec jupe Chevron 24014

CHEMISE À MANCHES
3/4 POUR DAMES

Code **42511 NOUVEAU**

Couleurs **Vert Eden, Marine Français,
Pourpre Royal**

Tailles **4 à 26**

Illustrée en Pourpre Royal avec pantalon à jambe
étroite 14017



CHEMISE À MANCHES COURTES POUR HOMMES

Code **42522 NOUVEAU**

Couleurs **Vert Eden, Marine Français, Pourpre Royal**

Tailles **TP à 5TG**

Illustrée en Marine Français avec pantalon à devant plat 74012,
ceinture réversible en cuir 99300

CHEMISE À MANCHES LONGUES POUR HOMMES

Code **42520 NOUVEAU**

Couleurs **Vert Eden, Marine Français, Pourpre Royal**

Tailles **TP à 5TG**

Illustrée en Vert Eden avec pantalon à devant plat 74012,
cravate rayée à contraste unique 99102, ceinture réversible en cuir 99300



LILA

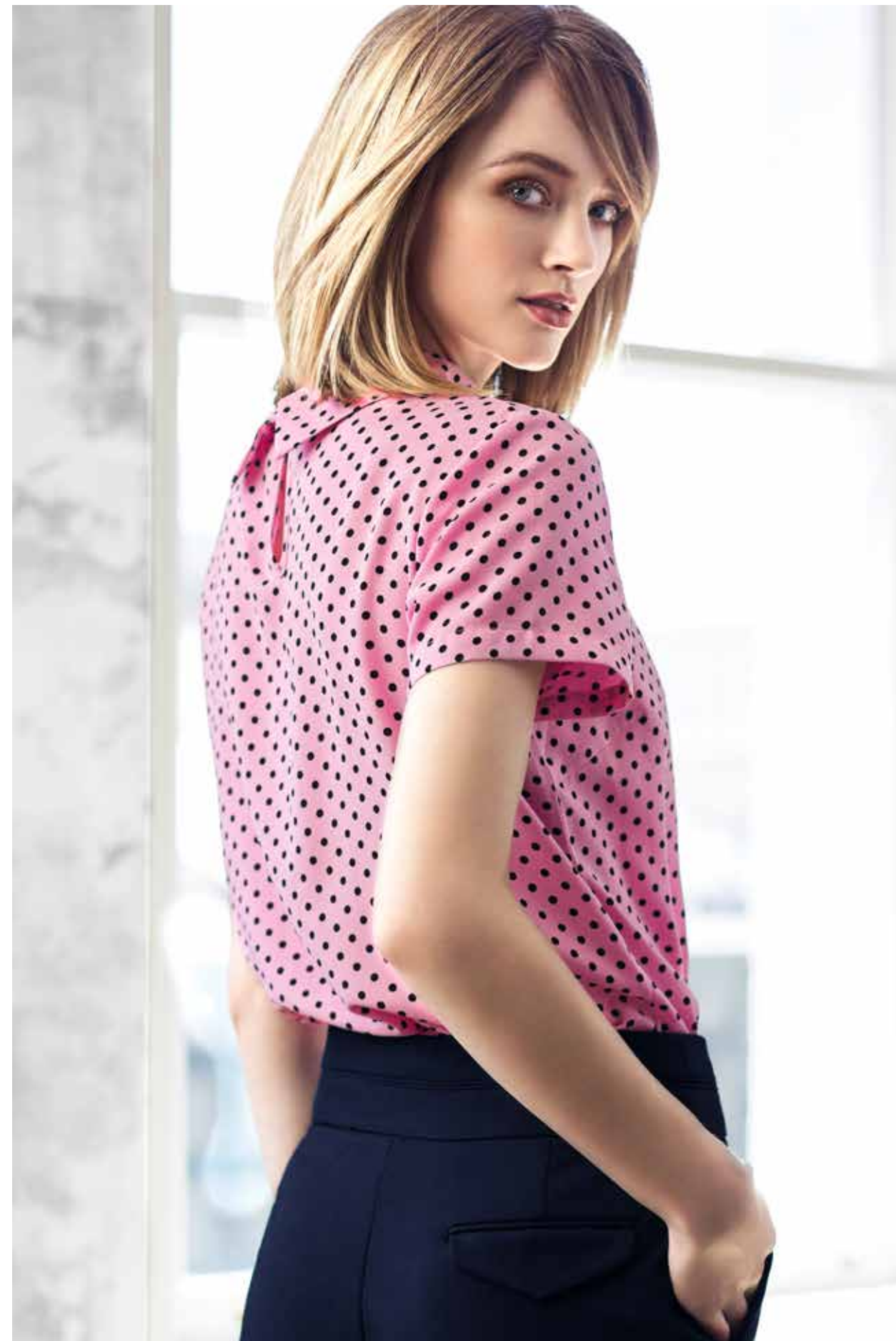
HAUT À MANCHES COURTES
POUR FEMMES

Code **42312 NOUVEAU**

Couleurs **Bleu, Rose**

Tailles **4 à 26**

Illustré en Rose avec pantalon à jambe
étroite 14017





CALAIS

CHEMISE À MANCHES 3/4 POUR DAMES

Code **41721**
Couleurs **Bleu Turc, Pourpre Royal**
Tailles **4 à 26**

Illustrée en Pourpre Royal avec pantalon à jambe étroite 14017

CHEMISE À MANCHES COURTES POUR DAMES

Code **41722**
Couleurs **Bleu turc, pourpre royal**
Tailles **4 à 26**

Illustrée en Bleu Turc avec jupe Chevron 24014



CHEMISE À MANCHES COURTES POUR HOMMES

Code **41712**
Couleurs **Bleu Turc, Pourpre Royal**
Tailles **TP à 5TG**

Illustrée en Pourpre Royal avec pantalon à devant plat 74012, ceinture réversible en cuir

CHEMISE À MANCHES LONGUES POUR HOMMES

Code **41710**
Couleurs **Bleu Turc, Pourpre Royal**
Tailles **TP à 5TG**

Illustrée en Bleu Turc avec pantalon à devant plat 74012, cravate mince 99104, ceinture réversible en cuir 99300



HERNE BAY

CHEMISE À MANCHES 3/4 POUR DAMES

Code **41821**
Couleurs **Blanc/Bleu Turc, Blanc/Pourpre Royal**
Tailles **4 à 26**

Illustrée en Blanc/Pourpre Royal avec jupe Chevron 24014

CHEMISE À MANCHES LONGUES POUR DAMES

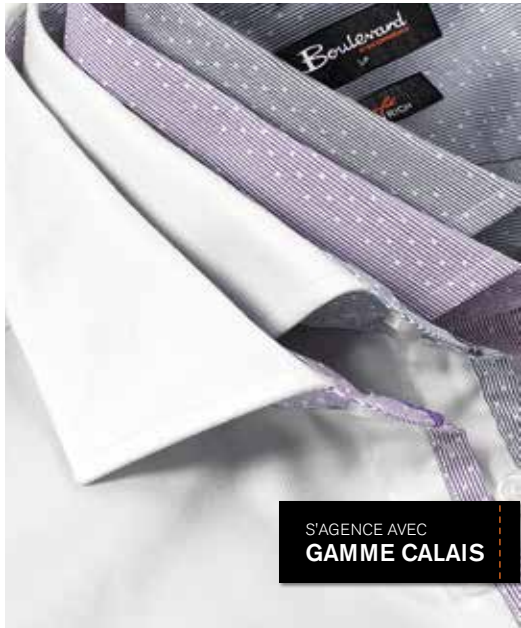
Code **41820**
Couleurs **Blanc/bleu turc, blanc/pourpre royal**
Tailles **4 à 26**

Illustrée en Blanc/Bleu Turc avec pantalon à jambe étroite 14017

CHEMISE À MANCHES LONGUES POUR HOMMES

Code **41810**
Couleurs **Blanc/bleu turc, blanc/pourpre royal**
Tailles **TP à 5TG**

Illustrée en Blanc/Bleu Turc avec pantalon à devant plat 74012, cravate rayée à contraste unique 99102, ceinture réversible en cuir 99300



S'AGENCE AVEC
GAMME CALAIS



FIFTH AVENUE

CHEMISE À MANCHES LONGUES POUR DAMES

Code **40110**
Couleurs **Bleu Patriote, Melon, Bleu Alaska, Vert Dynastie**
Tailles **4 à 26**

Illustrée en Bleu Alaska avec pantalon à jambe étroite 14017

CHEMISE À MANCHES 3/4 POUR DAMES

Code **40111**
Couleurs **Bleu Patriote, Melon, Bleu Alaska, Vert Dynastie**
Tailles **4 à 26**

Illustrée en Melon avec jupe Chevron 24014



CHEMISE À MANCHES COURTES POUR HOMMES

Code **40122**
Couleurs **Bleu Patriote, Melon, Bleu Alaska, Vert Dynastie**
Tailles **TP à 5TG**

Illustrée en Bleu Patriote avec pantalon à devant plat 74012, ceinture réversible en cuir 99300

CHEMISE À MANCHES LONGUES POUR HOMMES

Code **40120**
Couleurs **Bleu Patriote, Melon, Bleu Alaska, Vert Dynastie**
Tailles **TP à 5TG**

Illustrée en Vert Dynastie avec pantalon à devant plat 74012, cravate rayée à contraste large 99103, ceinture réversible en cuir 99300



BORDEAUX

CHEMISE À MANCHES COURTES
POUR DAMES

Code **40112**

Couleurs **Bleu Patriote, Bleu Alaska,
Vert Dynastie, Melon**

Tailles **4 à 26**

Illustrée en Bleu Alaska avec pantalon à jambe étroite
14017

CHEMISE À MANCHES 3/4
POUR DAMES

Code **40114**

Couleurs **Bleu Patriote, Bleu Alaska,
Vert Dynastie, Melon**

Tailles **4 à 26**

Illustrée en Bleu Patriote avec jupe Chevron 24014



S'AGENCE AVEC
GAMME FIFTH AVENUE



HUDSON

CHEMISE À MANCHES 3/4 POUR DAMES

Code **40311**
Couleurs **Bleu Patriote, Blanc,
Vert Dynastie, Melon**

Tailles **4 à 26**

Illustrée en Bleu Patriote avec jupe Chevron 24014

CHEMISE À MANCHES LONGUES POUR DAMES

Code **40310**
Couleurs **Bleu Patriote, Blanc,
Vert Dynastie, Melon**

Tailles **4 à 26**

Illustrée en Melon avec jupe Chevron 24014

CHEMISE À MANCHES LONGUES POUR HOMMES

Code **40320**
Couleurs **Bleu Patriote, Blanc,
Vert Dynastie, Melon**

Tailles **TP à 5TG**

Illustrée en Blanc avec pantalon à devant plat 74012,
cravate à pois 99100, ceinture réversible en cuir 99300

CHEMISE À MANCHES COURTES POUR HOMMES

Code **40322**
Couleurs **Bleu Patriote, Blanc,
Vert Dynastie, Melon**

Tailles **TP à 5TG**

Illustrée en Vert Dynastie avec pantalon à devant plat 74012



VERMONT

CHEMISE À MANCHES LONGUES POUR HOMMES

Code **40220**
Couleurs **Bleu patriote, bleu Alaska, vert dynastie, melon**
Tailles **TP à 5TG**

Illustrée en Bleu Patriote, avec pantalon à devant plat 74012, cravate mince 99104, ceinture réversible en cuir 99300, boutons de manchettes unisexes 99400

CHEMISE À MANCHES LONGUES POUR DAMES

Code **40210**
Couleurs **Bleu patriote, bleu Alaska, vert dynastie, melon**
Tailles **4 à 26**

Illustrée en Melon avec pantalon à jambe étroite 14017

CHEMISE À MANCHES COURTES POUR DAMES

Code **40212**
Couleurs **Bleu patriote, bleu Alaska, vert dynastie, melon**
Tailles **4 à 26**

Illustrée en Bleu Alaska avec jupe Chevron 24014





SOLANDA UNI

CHEMISE À MANCHES LONGUES
POUR DAMES (UNI)

Code **40410**
Couleurs **Bleu Patriote, Bleu Alaska, Vert
Dynastie, Melon, Blanc**
Tailles **4 à 26**

Illustrée en Bleu Patriote avec pantalon à jambe étroite 14017

CHEMISE À MANCHES COURTES
POUR DAMES (UNIE)

Code **40412**
Couleurs **Bleu Patriote, Bleu Alaska, Vert
Dynastie, Melon, Blanc**
Tailles **4 à 26**

Illustrée en Bleu Alaska avec pantalon à jambe diminuée 10630



SOLANDA À IMPRIMÉ

CHEMISE À MANCHES LONGUES
POUR DAMES (À IMPRIMÉ)

Code **40510**
Couleurs **Bleu Patriote, Bleu Alaska,
Vert Dynastie, Melon**
Tailles **4 à 26**

Illustrée en Melon avec jupe Chevron 24014

CHEMISE À MANCHES COURTES
POUR DAMES (À IMPRIMÉ)

Code **40512**
Couleurs **Bleu Patriote, Bleu Alaska,
Vert Dynastie, Melon**
Tailles **4 à 26**

Illustrée en Vert Dynastie avec jupe de Chevron 24014





ACCESSOIRES POUR HOMMES

CRAVATE MINCE POUR HOMMES

Code **99104**
Couleurs **Bleu Patriote, Bleu Alaska, Vert Dynastie, Melon, Pourpre Royal, Noir**
Tailles **Une taille**

CRAVATE À POIS POUR HOMMES

Code **99100**
Couleurs **Bleu Patriote, Bleu Alaska, Vert Dynastie, Melon**
Tailles **Une taille**

CRAVATE LARGE À CONTRASTE RAYÉE POUR HOMMES

Code **99103**
Couleurs **Bleu Patriote, Bleu Alaska, Vert Dynastie, Melon**
Tailles **Une taille**

CRAVATE À CONTRASTE UNIQUE RAYÉE POUR HOMMES

Code **99102**
Couleurs **Bleu Patriote, Bleu Alaska, Vert Dynastie, Melon**
Tailles **Une taille**

CRAVATE RAYÉE POUR HOMMES

Code **99101**
Couleurs **Bleu Patriote, Bleu Alaska, Vert Dynastie, Melon, Gris**
Tailles **Une taille**



ACCESSOIRES POUR DAMES

ÉCHARPE EN TRICOT UN TON POUR DAMES

Code **99000**
Couleurs **Bleu Patriote, Bleu Alaska, Vert Dynastie, Melon**
Tailles **Une taille**

ÉCHARPE DEUX TONS POUR DAMES

Code **99001**
Couleurs **Melon/Bleu Patriote, Melon/Bleu Alaska, Melon/Vert Dynastie, Melon/Pourpre Royal**
Tailles **Une taille**

CEINTURE RÉVERSIBLE EN CUIR POUR DAMES

Code **99200**
Couleurs **Noir/Rouge**
Tailles **8, 12, 16, 20, 24, 28**



BOUTONS DE MANCHETTES UNISEXES

Code **99400**
Couleurs **Noir, Bleu Alaska, Vert Dynastie, Melon, Pourpre Royal**
Tailles **Une taille**

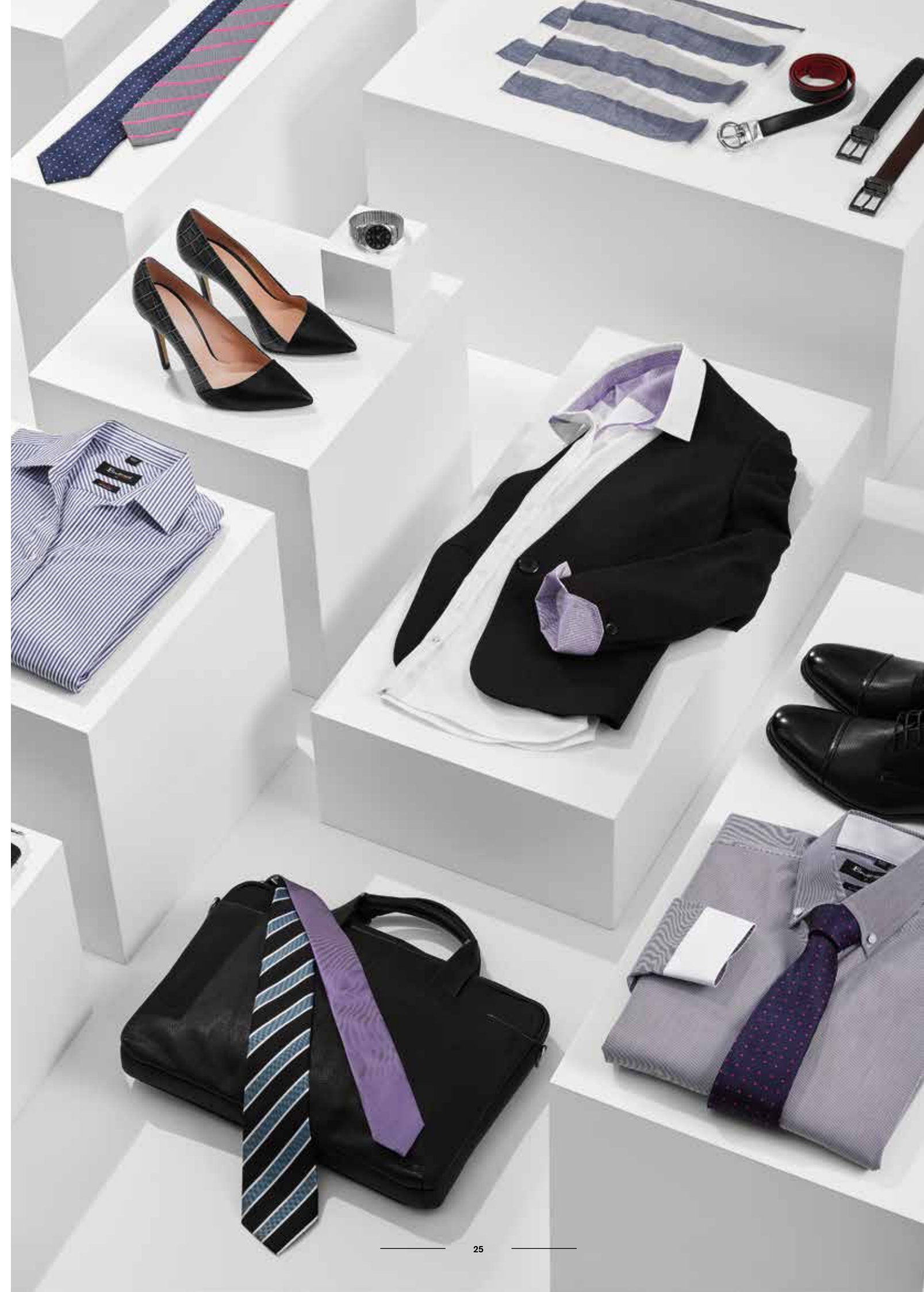
CEINTURE RÉVERSIBLE EN CUIR POUR HOMMES

Code **99300**
Couleurs **Noir/Brun**
Tailles **72 à 97, 102 à 127 coupée à la taille désirée**

STYLE I N S PIRÉ

Conçu de manière à pouvoir créer des options facilement. Toutes les couleurs, toutes les options et tous les styles peuvent être agencés parfaitement pour obtenir l'ultime robe de travail.

Conçu de manière à pouvoir créer des options facilement. Toutes les couleurs, toutes les coupes et tous les styles peuvent être agencés parfaitement, pour obtenir l'ultime garde-robe de travail.



CORPORATE COOL

Paraissez bien dans une combinaison de Bleu et Charbon;
un élément de base pour le bureau.

01. **42312** HAUT TACHETÉ BLEU LILA / **20640** JUPE CHARBON AVEC ARRIÈRE FENDU

02. **40110** CHEMISE À MANCHES LONGUES FIFTH AVENUE BLEU ALASKA /
61610 VESTON SANS COL CHARBON / **10630** PANTALON À JAMBES DIMINUÉES CHARBON

03. **40220** CHEMISE À MANCHES LONGUES VERMONT BLEU ALASKA / **84011** VESTON À 2 BOUTONS
CHARBON / **74011** PANTALON À DEVANT PLAT CHARBON / **99101** CRAVATE RAYÉE BLEU ALASKA

01.



02.



03.



01.



02.



03.



GRIS ET MELON

Le raffinement dans des tons doux, la façon contemporaine de porter des couleurs.

01. **40310** CHEMISE À MANCHES LONGUES HUDSON MELON / **60315** VESTON COURT GRIS / **10320** PANTALON À RUBAN CONTOUR GRIS

02. **30312** ROBE AJUSTÉE GRISE / **99000** ÉCHARPE EN TRICOT UN TON MELON

03. **40120** CHEMISE À MANCHES LONGUES FIFTH AVENUE MELON / **80313** VESTON SLIMLINE GRIS / **70313** PANTALON SLIMLINE GRIS / **99102** CRAVATE À CONTRASTE UNIQUE RAYÉE MELON / **99300** CEINTURE RÉVERSIBLE EN CUIR

LE VERT AVEC DES TONS DE JOYAUX

Portez du vert et du noir avec un mélange
saisissant de style et de confiance.

01. **40512** CHEMISE À MANCHES COURTES
SOLANDA À IMPRIMÉ VERT DYNASTIE / **10118** PANTALON LOUISE NOIR

02. **42520** CHEMISE À MANCHES LONGUES NEWPORT VERT EDEN /
80111 VESTON À 2 BOUTONS NOIR / **70111** PANTALON À UN PLI NOIR /
99300 CEINTURE RÉVERSIBLE EN CUIR /
99103 CRAVATE LARGE À CONTRASTE RAYÉE VERT DYNASTIE

03. **AC41511** HAUT EN TRICOT À MANCHES 3/4 ADVANTEX COOL ABBY VERT DYNASTIE /
60112 VESTON LONGLINE NOIR / **20115** JUPE MULTI-PLIS NOIRE

01.



02.



03.



01.



02.



03.



BLEUS NAUTIQUES

Ajoutez une bouffée d'air frais avec des bleus frais et des silhouettes nettes.

01. **70113** PANTALON SLIMLINE MARINE / **99300** CEINTURE RÉVERSIBLE EN CUIR

02. **42512** CHEMISE À MANCHES COURTES NEWPORT MARINE FRANÇAIS / **60114** VESTON SANS MANCHES MARINE / **10112** PANTALON À AJUSTEMENT TENDANCE MARINE

03. **AC42912** HAUT EN TRICOT À BOUTONS LEAH ADVATEX COOL MARINE/ **20116** JUPE DROITE CINTRÉE MARINE

MONOCHROME

Pour un style classique, sans trop d'éclat, on ne se trompe pas avec le noir et blanc.

01. **40320** CHEMISE À MANCHES LONGUES HUDSON BLANCHE / **80211** VESTON À 2 BOUTONS NOIR / **70211** PANTALON À UN PLI NOIR / **99104** CRAVATE MINCE NOIRE

02. **30211** ROBE SANS MANCHES NOIRE

03. **40410** CHEMISE À MANCHES LONGUES SOLANDA BLANCHE / **60213** VESTON À REVERS NOIR / **20214** JUPE CHEVRON NOIRE



LES PANTALONS EN VEDETTE

Avec une gamme d'ajustements flatteurs pour dames, nous avons la paire (ou les paires!) parfaite pour les corps de toutes formes. Consultez notre guide à la page 114 pour trouver la bonne taille.



GAUCHE À DROITE **10116** Pantalon à bande passepoilée **10112** Pantalon à ajustement tendance **10117** Pantalon à jambes étroites



GAUCHE À DROITE **10111** Pantalon à ajustement décontracté **10115** Pantalon à taille ajustable **10113** Pantalon à ajustement facile

C'EST LE NOUVEAU 9 À 5

Mélanger des vêtements sur mesure et décontractés permet la décontraction au bureau et la classe pour la fin de semaine. C'est la nouvelle définition de l'équilibre entre le travail et la vie personnelle.

CETTE PAGE

41721 Chemise à manches 3/4 Calais Pourpre Royal

61610 Veston sans col Charbon

10630 Pantalon diminué Charbon

LA SALLE DU CONSEIL

VENDREDI DÉCONTRACTÉ

DÎNER AVEC UN CLIENT

VOYAGE D'AFFAIRES

CINQ À SEPT

DANS LE SENS DES AIGUILLES D'UN MONTRE, À PARTIR DU HAUT À GAUCHE **42511** Chemise à manches 3/4 NEWPORT Pourpre Royal **10320** Pantalon à ruban contour gris **A59510** Cardigan Advatex Varesa Marine; **40112** Chemise à manches courtes Bordeaux Melon **24016** Jupe droite cintrée Charbon; **30620** Robe à col ouvert Charbon; **AC41412** Haut à manches courtes Advatex Mae Bleu Patriote **10320** Pantalon à ruban contour gris **99001** Écharpe deux tons Pourpre Royal

UN AJUSTEMENT PARFAIT DÉCORTIQUÉ

Le secret d'une apparence professionnelle, peu importe ce que vous portez, est l'AJUSTEMENT. L'ajustement, le tissu et la confection sont les éléments clés d'une silhouette longue et mince, avec du confort à revendre.

Être un gentleman ne se démode jamais.

ÉPAULE JUSTE

Les coutures doivent tomber au bord de votre épaule. S'il y a de l'espace de trop après que vous avez trouvé votre taille la plus proche, un tailleur peut découper le veston à l'arrière pour raccourcir le « point à point ».

MANCHES SUR MESURE

Les manches de votre veston doivent être assez courtes pour voir un peu de la manchette de la chemise.

TORSE AJUSTÉ

Le veston doit épouser votre silhouette, sans y coller. Un tailleur peut déplacer subtilement le bouton de gauche à droite, pour modifier l'ajustement du veston.

LE FOND DE VOS PANTALONS

Le fond devrait tomber confortablement, mais sans trop de tissu excédentaire. Un tailleur peut l'ajuster au besoin.

BEAU PLI

Lorsque vous faites ourler votre pantalon, demandez un petit pli à l'avant (l'option traditionnelle), ou bien aucun pli, se terminant à, ou juste au-dessus, de votre chaussure.

CETTE PAGE
40320 Chemise à manches longues
Hudson blanche

84013 Veston Slimline Noir
74013 Pantalon Slimline Noir
99104 Cravate mince Noir



À VOTRE GOÛT

Il y a plusieurs façons de porter un complet troispièces. Exprimez votre style personnel de plusieurs façons avec notre vaste gamme de chemises et pièces de complet.

CETTE PAGE
42520 Chemise à manches longues
 Newport pourpre royal
80113 Veston Slimline charbon
70113 Pantalon Slimline charbon



NE SOUS-ESTIMEZ JAMAIS UN CHANDAIL EN TRICOT

Quand un complet est trop habillé, mais les manches de la chemise sont trop décontractées, le bon chandail peut créer un équilibre parfait.



UNE BONNE CHEMISE DEVRAIT S'AJUSTER COMME UN GANT

La gamme de chemises pour hommes Boulevard est disponible en ajustements Euro ou Executive, pour que vous puissiez obtenir l'ajustement personnalisé dont un homme bien habillé a besoin.



DANS LE SENS DES AIGUILLES D'UNE MONTRE, À PARTIR DU HAUT À GAUCHE **40220** Chemise à manches longues Vermont melon **70313** Pantalon Slimline gris **A59520** Chandail Advatex Varesa marine **99102** Cravate rayée à contraste unique melon; **40120** Chemise à manches longues FIFTH AVENUE bleu patriote **90112** Veste COOL ABBY charbon **70111** Pantalon à un pli **99104** Cravate mince bleu patriote

LUXE



TRICOT

Bien s'habiller et s'habiller confortablement dépend beaucoup du tissu utilisé. D'une confection sophistiquée, extensible et respirant, **le complet en tricot doux Rococo** est parfait pour les voyages et pour porter toute la journée.

ROBE COL OUVERT
POUR DAMES

Code **30620**

Couleurs **Charbon**

Tailles **4 à 26**

Illustrée en charbon

ROCOCO
by Biz Corporates



01.

Des textures douces
et des formes modernes
définissent les styles les
plus convoités de
Rococo.



01. VESTON SANS COL POUR DAMES

Code **61610**
Couleurs **Charbon**
Tailles **4 à 26**

Illustré en charbon avec jupe avec fente arrière 20640, chemise à manches 3/4 Herne Bay 41821

02. JUPE POUR DAMES AVEC FENTE ARRIÈRE

Code **20640**
Couleurs **Charbon**
Tailles **4 à 26**

Illustrée en charbon avec chemise à manches courtes Calais 41722

03. PANTALON À JAMBES DIMINUÉES POUR DAMES

Code **10630**
Couleurs **Charbon**
Tailles **4 à 6**

Illustré en charbon avec AC41511 ABBY 3/4 Douille Tricot Haut



ROCOCO
by Biz Corporates



LA PUISSANCE



DES MOTIFS

Rompez avec la palette d'affaires marine et noir traditionnelle avec les **complets extensibles texturés surteints Rococo**. Une combinaison de modes intelligente, axée sur la conception et la portabilité.

01. ROBE À MANCHES COURTES POUR DAMES

Code **30312**
Couleurs **Gris**
Tailles **4 à 22**

Illustrée en gris

02. JUPE À EMPIÈCEMENTS AVEC FENTE ARRIÈRE POUR DAMES

Code **20316**
Couleurs **Gris**
Tailles **4 à 26**

Illustrée en gris avec chemise à manches 3/4 Calais 41721

03. VESTON COURT POUR DAMES

Code **60315**
Couleurs **Gris**
Tailles **4 à 26**

Illustré en gris avec pantalon à ajustement décontracté 10311,
chemise à manches longues Fifth Avenue 40110, ceinture réversible en cuir 99200

01.



02.



Taille confortable
Multi-plis



03.

Des vêtements
naturellement
élégants et raffinés qui
raffraîchissent notre
garde-robe de travail.



01.

Ceinture montée contour
Jambes diminuées

02.

Taille décontractée
Longueur d'enfourchure
moyenne

03.

01. PANTALON À RUBAN CONTOUR POUR DAMES

Code **10320**

Couleurs **Gris**

Tailles **4 à 26**

Illustré en gris avec une chemise à manches longues unie Solanda 40410

02. PANTALON À AJUSTEMENT DÉCONTRACTÉ POUR DAMES

Code **10311**

Couleurs **Gris**

Tailles **4 à 26**

Illustré en gris avec chemise à manches 3/4 Calais 41721

03. VESTON SLIMLINE POUR HOMMES

Code **80313**

Couleurs **Gris**

Tailles **87R à 127R**

Illustré en gris avec chemise à manches longues Herne Bay 41810, ceinture réversible en cuir 99300

PANTALON SLIMLINE POUR HOMMES

Code **70313**

Couleurs **Gris**

Tailles **72R à 112R**

Illustré en gris avec chemise à manches longues
Newport 42520, chandail Varesa A59520

Devant plat
Jambe étroite

STYLE TOUTES SAISONS

La laine extensible est le choix naturel pour un complet élégant et confortable. Avec un mélange de 43 % de laine, 55 % de polyester et 2 % d'élasthanne, la gamme de laine extensible est facile à entretenir et offre du confort toute l'année, dans tous les climats.



01.

VESTONS ET VESTES POUR DAMES

01. VESTON À REVERS POUR DAMES

Code **64013**

Couleurs **Marine, noir,
charbon**

Tailles **4 à 26**

Illustré en marine avec jupe multi-plies 24015, haut en tricot à manches 3/4 Abby AC41511

02. VESTON LONGLINE POUR DAMES

Code **64012**

Couleurs **Marine, noir,
charbon**

Tailles **4 à 26**

Illustré en noir avec pantalon à ajustement décontracté 14011, chemise à manches longues Fifth Avenue 40110

02.

01. VESTON LONGUEUR MI-COURT
POUR DAMES

Code **64011**
Couleurs **Marine, noir,
charbon**
Tailles **4 à 26**

Illustré en charbon avec pantalon à ajustement
décontracté 14011, chemise à manches
3/4 Bordeaux 40114

02. VESTE POINTUE POUR DAMES

Code **54011**
Couleurs **Marine, noir,
charbon**
Tailles **4 à 26**

Illustrée en noir avec chemise à
manches 3/4 Herne Bay 41821

03. VESTON SANS
MANCHES POUR DAMES

Code **64014**
Couleurs **Marine, noir,
charbon**
Tailles **4 à 26**

Illustré en marine avec
pantalon à jambes
étroites 14017, chemise
à manches courtes
unie Solanda 40412

01.

02.

03.

Veste pointue
Derrière tricoté

*Gâtez-vous avec des bords
doux et de la laine extensible,
magnifiquement drapée.*

01.

ROBES POUR DAMES

01. ROBE À MANCHES COURTES
POUR DAMES

Code **34012**
Couleurs **Marine, noir,
charbon**

Tailles **4 à 22**

Illustrée en charbon

02. ROBE SANS MANCHES
POUR DAMES

Code **34011**
Couleurs **Marine, noir,
charbon**

Tailles **4 à 22**

Illustrée en noir



02.



01.



Taille décontractée
Jambe étroite

PANTALON POUR DAMES

01. PANTALON À JAMBES ÉTROITES POUR DAMES

Code **14017**
Couleurs **Marine, noir, charbon**
Tailles **4 à 20**

Illustré en marine avec chemise à manches longues Vermont 40210

02. PANTALON DÉCONTRACTÉ POUR DAMES

Code **14011**
Couleurs **Marine, noir, charbon**
Tailles **4 à 26**

Illustré en noir avec haut en tricot à manches courtes Mae AC41412

03. PANTALON TENDANCE POUR DAMES

Code **14012**
Couleurs **Marine, noir, charbon**
Tailles **4 à 24**

Illustré en charbon avec haut tacheté Lila 42312

04. PANTALON À BANDE PASSEPOILÉE POUR DAMES

Code **14016**
Couleurs **Marine, noir, charbon**
Tailles **4 à 26**

Illustré en marine avec chemise à manches 3/4 Herne Bay 41821, écharpe deux tons 99001

05. PANTALON À TAILLE AJUSTABLE POUR DAMES

Code **14015**
Couleurs **Marine, noir, charbon**
Tailles **4 à 30**

Illustré en charbon avec haut en tricot à boutons Leah AC42912

02.



Taille décontractée
Longueur d'enfourchure moyenne

03.



Taille plus basse
Longueur d'enfourchure moindre

04.



Taille plus haute
Passepoil

05.



Taille ajustable
Longueur d'enfourchure moyenne

01.



Jupe droite
Multi-plies

02.



Ceinture montée large
avec plis
ligne droite

04.



Taille décontractée
Au-dessous du genou

05.



Ceinture montée Chevron
Au-dessus du genou

03.



Taille décontractée
longueur 3/4

JUPES POUR DAMES

01. JUPE MULTI-PLIS POUR DAMES

Code **24015**
Couleurs **Marine, noir, charbon**
Tailles **4 à 26**

Illustré en charbon avec veston mi-court 64011, chemise à manches 3/4 Fifth Avenue 40111

02. JUPE DROITE CINTRÉE POUR DAMES

Code **24016**
Couleurs **Marine, noir, charbon**
Tailles **4 à 20**

Illustrée en noir avec chemise à manches 3/4 Herne Bay 41821

03. JUPE ÉVASÉE POUR DAMES

Code **24013**
Couleurs **Marine, noir, charbon**
Tailles **4 à 26**

Illustrée en noir avec chemise à manches courtes à imprimé Solanda 40512

04. JUPE DÉCONTRACTÉE POUR DAMES

Code **24011**
Couleurs **Marine, noir, charbon**
Tailles **4 à 26**

Illustrée en marine avec chemise à manches longues Vermont 40210

05. JUPE CHEVRON POUR DAMES

Code **24014**
Couleurs **Marine, noir, charbon**
Tailles **4 à 26**

Illustrée en charbon avec haut tacheté Lila 42312

GILETS ET VESTONS POUR HOMMES

01. VESTON SLIMLINE POUR HOMMES

Code **84013 NOUVEAU**
Couleurs **Marine, noir, charbon**
Tailles **87R à 127R**

Illustré en noir avec pantalon Slimline 74013, chemise à manches longues Hudson 40320, cravate mince 99104

02. VESTON À 2 BOUTONS POUR HOMMES

Code **84011**
Couleurs **Marine, noir, charbon**
Tailles **87R à 142R**

Illustré en marine

03. VESTE LONGLINE POUR HOMMES

Code **94012**
Couleurs **Marine, noir, charbon**
Tailles **87R à 142R**

Illustrée en charbon avec pantalon Slimline 74013, chemise à manches longues Fifth Avenue 40120, cravate rayée 99101

04. VESTE POINTUE POUR HOMMES

Code **94011**
Couleurs **Marine, noir, charbon**
Tailles **87R à 142R**

Illustrée en charbon avec chemise à manches longues Newport 42520

NOUVEAU STYLE

02.



03.



Complets foncés intemporels avec des coupes modernes et des tissus de laine extensible.

04.



01.



PANTALON POUR HOMMES

01. PANTALON SLIMLINE POUR HOMMES

Code **74013 NOUVEAU**
Couleurs **Marine, noir, charbon**
Tailles **72R à 112R**

Illustré en noir avec chemise à manches longues Hudson 40320, veste Varesa A59523

02. PANTALON À UN PLI POUR HOMMES

Code **74011**
Couleurs **Marine, noir, charbon**
Tailles **72R à 122R, 107P à 127P**

Illustré en charbon avec chemise à manches longues Fifth Avenue 40120, ceinture réversible en cuir 99300

03. PANTALON À DEVANT PLAT POUR HOMMES

Code **74012**
Couleurs **Marine, noir, charbon**
Tailles **72R à 122R**

Illustré en noir avec chemise à manches longues Vermont 40220, ceinture réversible en cuir 99300

04. PANTALON À TAILLE AJUSTABLE POUR HOMMES

Code **74014**
Couleurs **Marine, noir, charbon**
Tailles **72R à 127R**

Illustré en marine avec veston à 2 boutons 84011, chemise à manches longues Hudson 40320, cravate à pois 99100, ceinture réversible en cuir 99300



ASPECT CLASSIQUE

Le Cool Stretch est à la fine pointe de la technologie et de la conception de tissus, avec un mélange unique de 92 % de polyester et 8 % de charbon de bambou. Tissu perméable à l'air, à entretien facile, avec des lignes flatteuses pour la silhouette, vous assurant que vous avez les meilleurs vêtements d'affaires disponibles.

01.



Rehaussez une palette de couleurs foncées avec l'éclat d'une teinte vibrante.

02.



03.



VESTONS ET VESTES POUR DAMES

01. VESTON LONGUEUR MI-COURTE POUR DAMES

Code **60111**

Couleurs **Marine, noir, charbon**

Tailles **4 à 26**

Illustré en noir avec pantalon à ajustement décontracté 10111, chemise à manches longues Vermont 40210

02. VESTON À REVERS POUR DAMES

Code **60113**

Couleurs **Marine, noir, charbon**

Tailles **4 à 26**

Illustré en charbon avec pantalon à ajustement décontracté 10110, chemise à manches courtes Solanda 40512

03. VESTON LONGLINE POUR DAMES

Code **60112**

Couleurs **Marine, noir, charbon**

Tailles **4 à 26**

Illustré en marine avec jupe multi-plies 20115, chemise à manches longues unie Solanda 40410

01.

01. VESTON SANS MANCHES POUR DAMES

Code **60114**

Couleurs **Marine, noir, charbon**

Tailles **4 à 26**

Illustré en noir avec pantalon à bande passepoilée 10116,
chemise à manches 3/4 Hudson 40311

02. VESTE POINTUE POUR DAME

Code **50111**

Couleurs **Marine, noir, charbon**

Tailles **4 à 26**

Illustrée en charbon avec pantalon à ajustement décontracté
10111, chemise à manches 3/4 Newport 42511



02.



01.



02.



ROBES POUR DAMES

01. ROBE À MANCHES COURTES
POUR DAMES

Code **30112**
Couleurs **Marine, noir, charbon**
Tailles **4 à 22**

Illustrée en marine

02. ROBE SANS MANCHES
POUR DAMES

Code **30111**
Couleurs **Marine, noir, charbon**
Tailles **4 à 22**

Illustrée en charbon

PANTALON POUR DAMES

01. PANTALON À JAMBES ÉTROITES POUR DAMES

Code **10117**
Couleurs **Marine, noir, charbon**
Tailles **4 à 20**

Illustré en marine avec chemise à manches 3/4 Newport 42511

02. PANTALON À AJUSTEMENT TENDANCE POUR DAMES

Code **10112**
Couleurs **Marine, noir, charbon**
Tailles **4 à 24**

Illustré en charbon avec chemise à manches longues unie Solanda, ceinture réversible en cuir 99200

01.



Taille décontractée
Jambe étroite

02.



Taille plus basse
Longueur d'enfourchure moindre

03.



Taille plus haute
Passepoil

05.



Taille décontractée
Longueur d'enfourchure moyenne

03. PANTALON À BANDE PASSEPOILÉE POUR DAMES

Code **10116**
Couleurs **Marine, noir, charbon**
Tailles **4 à 26**

Illustré en marine avec haut tacheté Lila 42312

05. PANTALON À AJUSTEMENT DÉCONTRACTÉ POUR DAMES

Code **10111**
Couleurs **Marine, noir, charbon**
Tailles **4 à 26**

Illustré en marine avec haut en tricot à manches courtes Mae AC41412, ceinture réversible en cuir 99200

04. PANTALON POUR BOTTES POUR DAMES

Code **10114**
Couleurs **Marine, noir, charbon**
Tailles **4 à 26**

Illustré en noir avec chemise à manches longues Vermont 40210

04.



Taille décontractée
Style pour bottes



01.

Taille ajustable
Longueur d'enfourchure
moyenne

01. PANTALON À TAILLE AJUSTABLE POUR DAMES

Code **10115**

Couleurs **Marine, noir, charbon**

Tailles **4 à 30**

Illustré en noir avec chemise à manches longues Vermont 40210

02. PANTALON LOUISE POUR DAMES

Code **10118**

Couleurs **Marine, noir, charbon**

Tailles **4 à 30**

Illustré en marine avec veston mi-court 60111, chemise à manches 3/4 Calais 41721

03. PANTALON À AJUSTEMENT FACILE POUR DAMES

Code **10113**

Couleurs **Marine, noir, charbon**

Tailles **4 à 32**

Illustré en charbon avec chemise à manches courtes à imprimé Solanda 40512



02.

Taille ajustable
Longueur d'enfourchure
moyenne



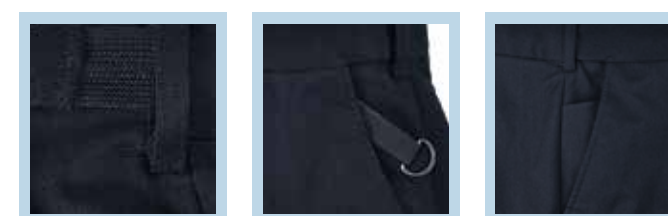
03.

Taille élasticiée
Longueur d'enfourchure
moyenne



04.

Taille ajustable
Longueur d'enfourchure
moyenne



Les pantalons et les pantalons courts Louise comportent une taille ajustable, un anneau pour clés et une poche latérale supplémentaire

04. PANTALON À TAILLE AJUSTABLE POUR DAMES

Code **10119**

Couleurs **Marine, noir, charbon**

Tailles **4 à 30**

Illustré en marine avec chemise à manches 3/4 Newport 42511

04. PANTALON DE MATERNITÉ POUR DAMES

Code **10100**

Couleurs **Marine, noir, charbon**

Tailles **P à TG**

Illustré en noir avec haut en tricot avec pli linéaire Sandy AC42412



05.

Ceinture montée
à panneau extensible
doux

JUPES POUR DAMES

01. JUPE DÉCONTRACTÉE POUR DAMES

Code **20111**
Couleurs **Marine, noir, charbon**
Tailles **4 à 26**

Illustrée en marine avec chemise à manches longues Fifth Avenue 40110

02. JUPE ÉVASÉE POUR DAMES

Code **20113**
Couleurs **Marine, noir, charbon**
Tailles **4 à 26**

Illustrée en charbon avec chemise à manches courtes unie Solanda 40412

01.

Taille décontractée
Au-dessous du genou

03. JUPE SANS RUBAN POUR DAMES

Code **20112**
Couleurs **Marine, noir, charbon**
Tailles **4 à 26**

Illustrée en charbon avec chemise à manches 3/4 Newport 42511, cardigan Varesa A59510

02.

Taille décontractée
longueur 3/4

03.

Taille sans ruban
Au-dessus du genou

04.

Jupe droite
Multi-plis

06.

Ceinture montée Chevron
Au-dessus du genou

04. JUPE MULTI-PLIS POUR DAMES

Code **20115**
Couleurs **Marine, noir, charbon**
Tailles **4 à 26**

Illustré en marine avec chemise à manches longues Vermont 40210

05. JUPE DROITE CINTRÉE POUR DAMES

Code **20116**
Couleurs **Marine, noir, charbon**
Tailles **4 à 20**

Illustré en Noir avec haut tacheté Lila 42312

06. JUPE CHEVRON POUR DAMES

Code **20114**
Couleurs **Marine, noir, charbon**
Tailles **4 à 26**

Illustré en marine avec chemise à manches longues Vermont 40210

05.

Ceinture montée large
avec plis
ligne droite

VESTONS ET VESTES POUR HOMMES

01. VESTON À 2 BOUTONS POUR HOMMES

Code **80111**
Couleurs **Marine, noir, charbon**
Tailles **87R à 142R**

Illustré en charbon avec pantalon à devant plat 70112,
veste pointue 90111, chemise à manches longues
Fifth Avenue 40120, cravate mince 99104

02. VESTON SLIMLINE POUR HOMMES

Code **80113**
Couleurs **Marine, noir, charbon**
Tailles **87R à 127R**

Illustré en marine avec pantalon Slimline 70113,
chemise à manches longues Newport 42520,
cravate mince 99104, ceinture réversible
en cuir 99300

01.

02.

Un rafraîchissement d'anciens favoris, avec un derrière tricoté permettant de bouger facilement.

01.



02.

01. VESTE POINTUE POUR HOMMES

Code **90111**
Couleurs **Marine, noir, charbon**
Tailles **87R à 142R**

Illustrée en noir avec pantalon à devant plat 70112,
chemise à manches longues Herne Bay 41810

02. VESTE LONGLINE POUR HOMMES

Code **90112**
Couleurs **Marine, noir, charbon**
Tailles **87R à 142R**

Illustrée en charbon avec pantalon à devant plat 70112,
chemise à manches longues Newport 42520



01.



Devant avec plis
Jambe droite

PANTALON POUR HOMMES

01. PANTALON À UN PLI POUR HOMMES

Code **70111**
Couleurs **Marine, noir, charbon**
Tailles **72R à 112R, 107P à 127P**

Illustré en charbon avec chemise à manches longues Fifth Avenue 40120, cravate rayée à contraste unique 99102, ceinture réversible en cuir 99300

02. PANTALON À DEVANT PLAT POUR HOMMES

Code **70112**
Couleurs **Marine, noir, charbon**
Tailles **72R à 112R, 107P à 127P**

Illustré en noir avec chemise à manches longues Herne Bay 41810, veston à 2 boutons 80111, ceinture réversible en cuir 99300

02.



Devant plat
Jambe droite

03.



Taille ajustable
Jambe droite

03. PANTALON À TAILLE AJUSTABLE POUR HOMMES

Code **70114**
Couleurs **Marine, noir, charbon**
Tailles **72R à 102R, 107P à 127P**

Illustré en charbon avec chemise à manches longues Newport 42520, chandail Varesa A59520

04. PANTALON SLIMLINE POUR HOMMES

Code **70113**
Couleurs **Marine, noir, charbon**
Tailles **72R à 112R**

Illustré en marine

04.



Devant plat
Jambe étroite

MARCHER SUR LA LIGNE

Avec des lignes verticales qui allongent la silhouette et tous les avantages de la technologie de tissu Cool Stretch, le Cool Stretch rayé finement est la quintessence du style et de la sophistication.



01.



02.

01. VESTON À REVERS POUR DAMES

Code **60213**

Couleurs **Marine, noir, charbon**

Tailles **4 à 26**

Illustré en noir avec robe sans manches 30211

02. VESTON LONGUEUR MI-COURTE
POUR DAMES

Code **60211**

Couleurs **Marine, noir, charbon**

Tailles **4 à 26**

Illustré en marine avec jupe Chevron 20214,
chemise à manches longues Hudson 40310



01.



01. ROBE SANS MANCHES POUR DAMES

Code **30211**
Couleurs **Marine, noir, charbon**
Tailles **4 à 22**

Illustrée en noir avec ceinture réversible en cuir 99200

02. PANTALON TENDANCE POUR DAMES

Code **10212**
Couleurs **Marine, noir, charbon**
Tailles **4 à 24**

Illustré en marine avec chemise à manches 3/4 Newport 42511, ceinture réversible en cuir 99200

03. JUPE À AJUSTEMENT DÉCONTRACTÉ POUR DAMES

Code **20211**
Couleurs **Marine, noir, charbon**
Tailles **4 à 26**

Illustrée en noir avec veston longueur mi-court 60211, chemise à manches longues unie Solanda 40410

04. PANTALON À AJUSTEMENT DÉCONTRACTÉ POUR DAMES

Code **10211**
Couleurs **Marine, noir, charbon**
Tailles **4 à 26**

Illustré en charbon avec chemise à manches longues Vermont 40210, ceinture réversible en cuir 99200

05. JUPE CHEVRON POUR DAMES

Code **20214**
Couleurs **Marine, noir, charbon**
Tailles **4 à 26**

Illustrée en marine avec haut en tricot à manches 3/4 Abby AC41511

02.

Taille plus basse
Longueur d'enfourchure
moindre



03.

Taille décontractée
Au-dessous du
genou



04.

Taille décontractée
Longueur
d'enfourchure
moyenne



05.

Ceinture montée Chevron
Au-dessus du genou



01.



Devant plat
Jambe droite

02.



Devant avec plis
Jambe droite

01. VESTON À 2 BOUTONS POUR HOMMES

Code **80211**

Couleurs **Marine, noir, charbon**

Tailles **92R à 142R**

Illustré en noir avec pantalon à devant plat 70212,
chemise à manches longues Herne Bay 41810,
cravate mince 99104, ceinture réversible en cuir
99300

01. PANTALON À DEVANT PLAT POUR HOMMES

Code **70212**

Couleurs **Marine, noir, charbon**

Tailles **77R à 122R**

02. PANTALON À UN PLI POUR HOMMES

Code **70211**

Couleurs **Marine, noir, charbon**

Tailles **77R à 122R**

Illustré en noir avec chemise à manches longues
Fifth Avenue 40120, cravate à pois 99100,
ceinture réversible en cuir 99300



NOUVEAU



BIZ CORPORATES
WITH **ADVATEX**

RÉDUISEZ LA PROPAGATION DES BACTÉRIES

Combinant une technologie antibactérienne, une conception et un confort de pointe, pendant que vous travaillez.

ADVATEX

La technologie **Silver Ion** peut être portée sur les peaux les plus sensibles

Vêtements à entretien facile, faciles à porter, luttant contre les infections, pour l'industrie des soins de la santé et des gens âgés



ENTRETIEN
FACILE



CONTRÔLE
D'INFECTION

ADVATEXCOOL



OPTIMUM
COOL

Maximise l'absorption de l'humidité sur la peau, créant ainsi un environnement de « corps frais ». (la sueur, p. ex.)



Limitez la propagation de 8 souches de bactéries, avec un taux d'efficacité pouvant aller jusqu'à 80 % à 99 %.

Réduisez la propagation de bactéries pendant la durée de vie du vêtement (voir **ADVATEX Booster** ci-dessous) lors du lavage domestique.



Un contrôle des bactéries accru en ajoutant de l'**ADVATEX Booster** au cours du lavage.

Vour trouverez davantage d'informations sur la façon dont cela fonctionne à la page 133.

ADVATEXCool

HAUT EN TRICOT À BOUTONS LEAH POUR DAMES

Code **AC42912 NOUVEAU**

Couleurs **Marine, bleu delta, melon, vert dynastie**

Tailles **4 à 32**

Illustré en bleu delta (cette page) et marine (page de l'autre côté) avec
taille ajustable courte A11519



01.



L'ADVATEX COOL maximise l'absorption d'humidité sur la peau, créant ainsi un environnement de « corps frais ».



ADVATEXCOOL

01. HAUT EN TRICOT AVEC PLI LINÉAIRE SANDY

Code **AC42412 NOUVEAU**

Couleurs **Marine, bleu delta, melon, vert dynastie**

Tailles **4 à 32**

Illustré en delta bleu (en haut à gauche) et melon (en haut à droite) avec pantalon court à taille ajustable A11519

02. HAUT EN TRICOT ELLA DIAMOND À PLIS POUR DAMES

Code **AC42812 NOUVEAU**

Couleurs **Marine, bleu delta, melon, vert dynastie**

Tailles **4 à 32**

Illustré en vert dynastie avec pantalon court à taille ajustable A11519

02.

NOUVEAUX
STYLES



01.



ADVATEXCOOL

01. HAUT EN TRICOT À MANCHES 3/4 ABBY
POUR DAMES

Code **AC41511 NOUVEAU**

Couleurs **Bleu, melon, vert dynastie,
blanc, bleu patriote, noir**

Tailles **4 à 32**

Illustré en vert dynastie avec pantalon à taille ajustable A11515

02. HAUT EN TRICOT À MANCHES COURTES MAE
POUR DAMES

Code **AC41412 NOUVEAU**

Couleurs **Bleu, melon, vert dynastie,
blanc, bleu patriote, noir**

Tailles **4 à 32**

Illustré en vert dynastie avec pantalon à taille ajustable A11515

02.



NOUVEAUX
STYLES

03.



ADVATEX

03. CHEMISE À MANCHES COURTES TONI
POUR DAMES

Code **A41312**

Couleurs **Bleu, melon, vert dynastie**

Tailles **4 à 32**

Illustrée en vert dynastie (à gauche) et bleu (en bas à droite) avec
pantalon à taille ajustable A11515, veste Varesa A59513





Combine une technologie et une conception fonctionnelles, créant ainsi des vêtements contrôlant les bactéries, qui maximisent l'allure et le confort de la personne la portant.



ADVATEX

01. CHEMISE À MANCHES 3/5 LINDSEY POUR DAMES

Code **A41011**

Couleurs **Bleu, melon, vert dynastie**

Tailles **4 à 32**

Illustrée en melon avec pantalon à taille ajustable A11515, ceinture réversible en cuir 99200

02. CHEMISE À MANCHES COURTES LINDSEY POUR HOMMES

Code **A41022**

Couleurs **Bleu, melon, vert dynastie**

Tailles **TP à 5TG**

Illustrée en vert dynastie avec pantalon à taille ajustable A71514, ceinture réversible en cuir 99300

03. CHEMISE À MANCHES COURTES LINDSEY POUR DAMES

Code **A41012**

Couleurs **Bleu, melon, vert dynastie**

Tailles **4 à 32**

Illustré en vert dynastie avec pantalon à taille ajustable A11515



01.

02.

03.

ADVATEX

01. JUPE À TAILLE AJUSTABLE
POUR DAMES

Code **A21510**
Couleurs **Marine, noir, charbon**
Tailles **4 à 32**

Illustrée en charbon avec chemise à manches 3/4 Lindsey
A41011

02. PANTALON À TAILLE AJUSTABLE
POUR DAMES

Code **A11515**
Couleurs **Marine, noir, charbon**
Tailles **4 à 32**

Illustré en marine avec haut en tricot à manches 3/4 Abby
AC41511, cardigan Varesa A59510

03. PANTALON À TAILLE AJUSTABLE
POUR HOMMES

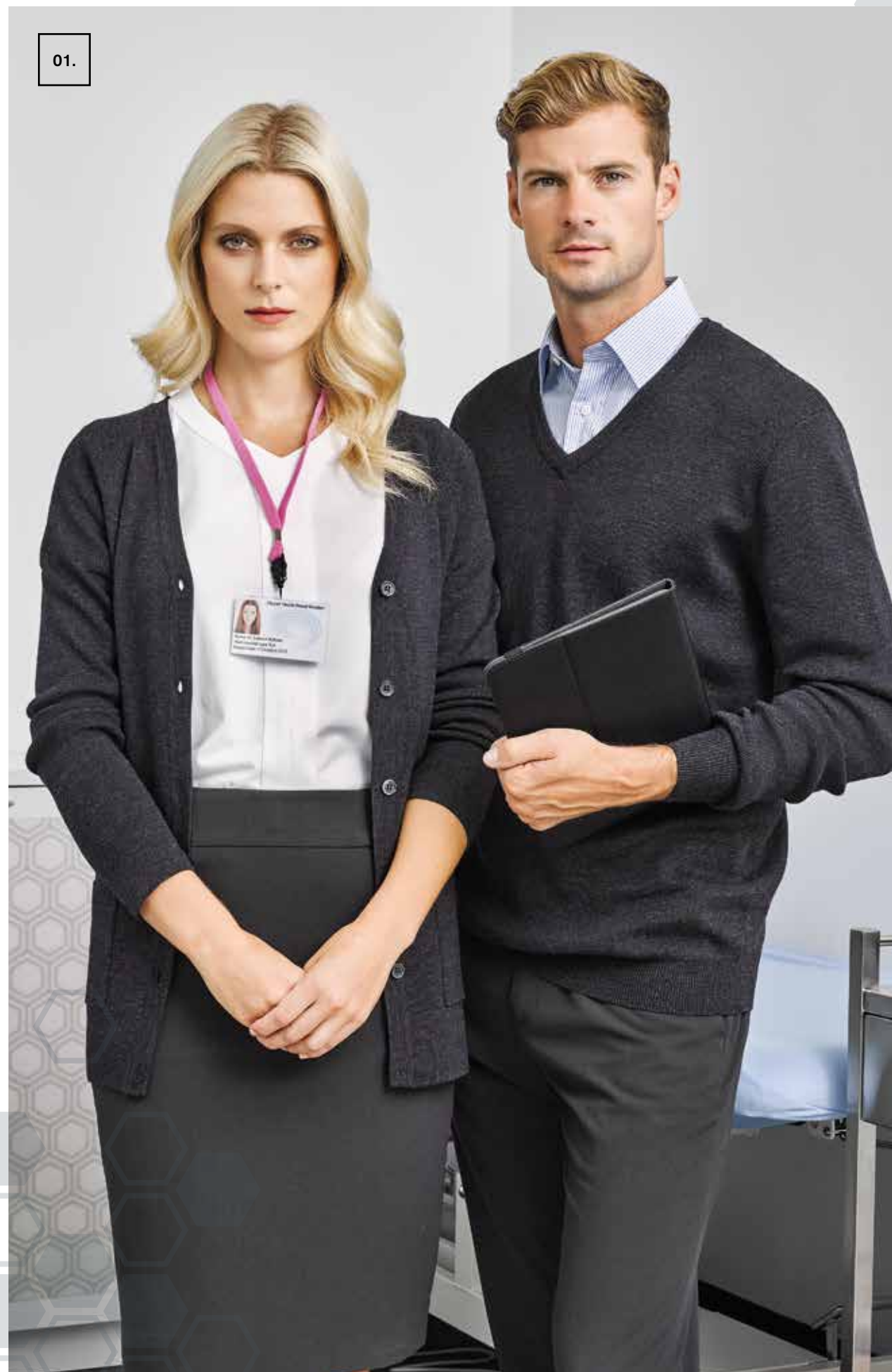
Code **A71514**
Couleurs **Marine, noir, charbon**
Tailles **72R à 127R**

Illustré en marine avec polo Swindon A49022



04.

01.



Tous les vêtements de tricot sont entièrement confectionnés en tricot double, produit avec un mélange de laine ADVATEX.



02.



03.



ADVATEX

01. CARDIGAN VARESA POUR DAMES

Code **A59510**

Couleurs **Marine, charbon**

Tailles **TP à 4TG**

Illustré en charbon avec jupe à taille ajustable A21510, haut en tricot à manches courtes Mae AC41412

01. CHANDAIL VARESA POUR HOMMES

Code **A59520**

Couleurs **Marine, charbon**

Tailles **TP à 3TG, 5TG**

Illustré en charbon avec pantalon à taille ajustable A71514, chemise à manches courtes Lindsey A41022

02. VESTE VARESA POUR DAMES

Code **A59513**

Couleurs **Marine, charbon**

Tailles **TP à 4TG**

Illustrée en charbon avec pantalon à taille ajustable A11515, chemise à manches 3/4 Lindsey A41011

03. VESTE VARESA POUR HOMMES

Code **A59523**

Couleurs **Marine, charbon**

Tailles **TP à 3TG, 5TG**

Illustrée en charbon avec pantalon à taille ajustable A71514, chemise à manches courtes A41022

01.

02.



Incroyablement confortable avec une finition au toucher doux. Parmi les détails de la conception, il y a des galons contrastants, ainsi qu'une poche fonctionnelle avec point crayon.


ADVATEX

01. POLO SWINDON POUR DAMES

Code **A49012**
Couleurs **Marine/bleu, marine/blanc, marine/melon, marine/vert dynastie**
Tailles **4 à 32**

Illustré en marine/melon avec pantalon à taille ajustable A11515

02. POLO SWINDON POUR HOMMES

Code **A49022**
Couleurs **Marine/bleu, marine/blanc, marine/melon, marine/vert dynastie**
Tailles **TP à 3TG, 5TG**

Illustré en marine/melon avec pantalon à taille ajustable A71514

Tailles avec codes de couleur offrant une reconnaissance facile


ADVATEX

CHEMISE D'HÔPITAL UNISEXE JOHNSON

Code **A59000**
Couleurs **Marine, royal**
Tailles **TTP à 3TG, 5TG**

PANTALON D'HÔPITAL UNISEXE JOHNSON

Code **A59100**
Couleurs **Marine, royal**
Tailles **TTP à 3TG, 5TG**

TTP

TP

P

M

G

TG

2TG

3TG

5TG

PRENDRE LES MESURES POUR MADAME

TROUVEZ LE BON AJUSTEMENT POUR VOTRE TYPE DE CORPS AVEC NOTRE GUIDE DE MESURE

COMMENT MESURER

Veuillez s'il vous plaît garder le ruban à mesurer tendu pour obtenir une mesure précise du corps.

A. POITRINE

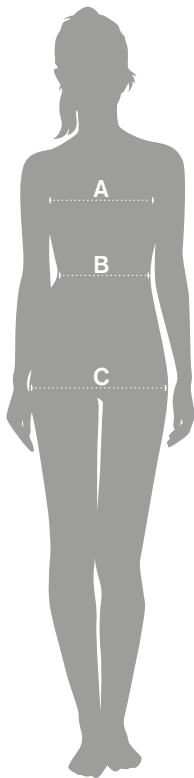
Mesurez sous les bras et entre les omoplates, autour de la plus grande partie de votre poitrine. Gardez un doigt entre le corps et le ruban.

B. TOUR DE TAILLE

Mesurez autour de votre taille naturelle, tout en gardant un doigt entre le corps et le ruban.

C. HANCHES

Mesurez autour de la plus grande partie de vos hanches (environ 20 à 24 cm sous la taille) en position debout naturelle.



LONGUEURS DES PANTALONS ET DES JUPES

La longueur des pantalons et des jupes peut varier selon la hauteur et la silhouette de chaque individu.

AJUSTEMENTS DE STYLE

Nos chemises et nos bas sont disponibles avec des ajustements qui conviennent à tous les types de corps.



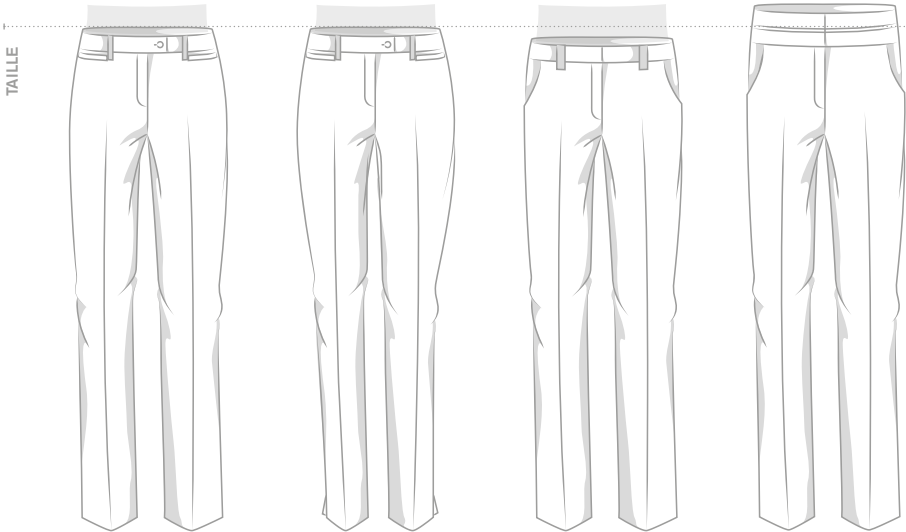
CINTRÉ
Profilés et s'ajustant de près aux contours du corps



MI-CINTRÉ
Légèrement profilé à travers le torse. Suit les contours du corps.



AJUSTEMENT FACILE
Ajustement généreux avec une longue ligne. Directement à travers le torse.



AJUSTEMENT DÉCONTRACTÉ LONGUEUR D'ENFOURCHURE MOYENNE

Tombe légèrement en dessous de la taille

JAMBES ÉTROITES LONGUEUR D'ENFOURCHURE MOYENNE

Tombe légèrement en dessous de la taille avec des jambes en forme

AJUSTEMENT TENDANCE FAIBLE LONGUEUR D'ENFOURCHURE

Longueur d'enfourchure moindre, tombe au-dessous de la taille.

CINTRÉ HAUT LONGUEUR D'ENFOURCHURE MOYENNE

Ceinture montée large, tombant plus près de la taille



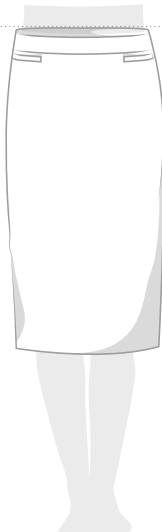
AJUSTABLE LONGUEUR D'ENFOURCHURE MOYENNE

Tombe légèrement en dessous de la taille, ceinture élastique cachée



AJUSTEMENT FACILE LONGUEUR D'ENFOURCHURE GÉNÉREUSE

Ceinture montée extensible, tombant plus près de la taille



DROIT AU-DESSOUS DU GENOU

Tombe légèrement en dessous de la taille, se terminant au-dessous du genou



DROIT AU-DESSUS DU GENOU

Tombe légèrement en dessous de la taille, se terminant au-dessus du genou



CINTRÉ HAUT DROIT

Ceinture montée large tombant plus près de la taille



ÉVASÉ LONGUEUR 3/4

Tombe légèrement en dessous de la taille, se terminant entre le genou et le mollet

CONVERSIONS DE TAILLE

Veuillez choisir la taille se rapprochant le plus de vos mensurations.

Tailles standard

	4 / TTP		6 / TP		8 / TP à P		10 / P		12 / M		14 / G		16 / G à TG	
	cm	po	cm	po	cm	po	cm	po	cm	po	cm	po	cm	po
Poitrine	76.5	30	79	31	84	33	89	35	94	37	99	39	104	41
Tour de taille	58.5	23	61	24	66	26	71	28	76	30	81	32	85	34
Plus bas	Ajoutez environ 10 à 13 cm à la mesure de la taille, car cela peut varier.													
Hanche	86.5	34	89	35	94	37	99	39	104	41	109	43	114	45

Grandes tailles

	18 / TG		20 / 2TG		22 / 3TG		24 / 4TG			
	cm	po	cm	po	cm	po	cm	po		
Poitrine	111	44	116	46	121	48	126	50		
Tour de taille	93	37	98	39	103	41	108	43		
Plus bas	Ajoutez environ 10 à 13 cm à la mesure de la taille, car cela peut varier.									
Hanche	121	48	126	50	131	52	136	54		
	26 / 5TG		28		30		32			
	cm	po	cm	po	cm	po	cm	po		
Poitrine	131	52	136	54	141	56	146	57		
Tour de taille	113	45	118	47	123	49	128	50		
Minimum	Ajoutez environ 10 à 13 cm à la mesure de la taille, car cela peut varier.									
Hanche	141	56	146	57	151	60	156	61		

Remarque : toutes les mesures fournies sont approximatives et aux fins de référence seulement. Le tableau de conversion des tailles est un guide seulement, les tailles réelles peuvent varier selon le style et l'ajustement du vêtement. Les caractéristiques de taille sont les mesures de la taille naturelle, qui doivent être prises en considération, même si les vêtements tombent plus bas.

MESURES POUR MONSIEUR

TROUVEZ LE BON AJUSTEMENT POUR VOTRE TYPE DE CORPS AVEC NOTRE GUIDE DE MESURE

COMMENT MESURER

Veuillez s'il vous plaît garder le ruban à mesurer tendu pour obtenir une mesure précise du corps.

A. COU

Mesurez autour du milieu de votre cou, au niveau du col, en gardant le ruban lâche, pour laisser suffisamment de place pour être confortable.

B. POITRINE

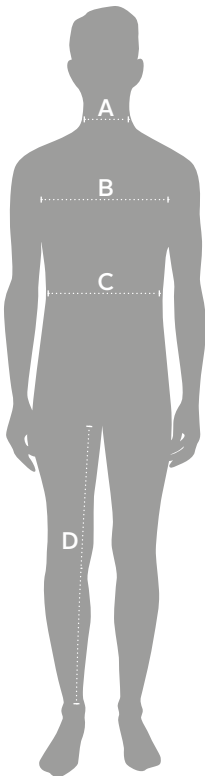
Mesurez sous les bras et entre les omoplates, autour de la plus grande partie de votre poitrine. Gardez un doigt entre le corps et le ruban.

C. TOUR DE TAILLE

Mesurez autour de votre taille naturelle, tout en gardant un doigt entre le corps et le ruban. Mesurez par-dessus votre chemise, à la position à laquelle votre pantalon tomberait normalement

D. ENTREJAMBE

Mesurez à partir de la couture de l'entrejambe jusqu'au bas de l'intérieur de la jambe d'une paire de pantalons bien ajustée.



AJUSTEMENTS DE STYLE

Nos chemises et nos bas sont disponibles dans des ajustements qui conviennent à tous les types de corps.



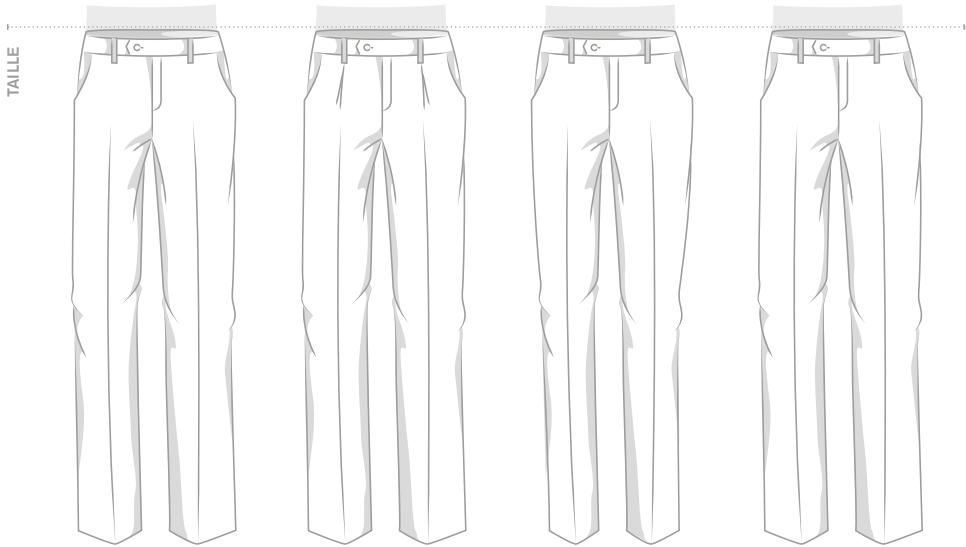
AJUSTEMENT EURO

Légèrement diminué à travers le torse, s'ajustant aux contours du corps.



AJUSTEMENT EXÉCUTIF

Légèrement profilé autour du torse. Ajustement moderne décontracté.



COMPTemporain AJUSTEMENT PLAT

Tombe légèrement au-dessous de la taille, avec un devant plat

COMPTemporain AJUSTEMENT PLI

Tombe légèrement au-dessous de la taille, avec devant ayant un pli

COMPTemporain AJUSTEMENT JAMBE ÉTROITE

Tombe légèrement au-dessous de la taille, diminué sur la longueur de la jambe

AJUSTABLE PLAT

Tombe légèrement en dessous de la taille, ceinture élastique cachée

CONVERSIONS DE TAILLE

Veuillez choisir la taille se rapprochant le plus de vos mensurations.

Chemises

	TP	P	M	G	TG	
<i>Cou (cm)</i>	35 à 36	37 à 38	39 à 40	41 à 42	43 à 44	
<i>Poitrine (cm)</i>	87	92	97	102	107	
	2TG	3TG	4TG	5TG		
<i>Cou (cm)</i>	45 à 46	47 à 48	49 à 50	51 à 52		
<i>Poitrine (cm)</i>	117	122	127	132		

Polos, tricotés et uniformes médicaux

	TP		P		M		G		TG		
	cm	po	cm	po	cm	po	cm	po	cm	po	
<i>Poitrine</i>	87	34	92	36	97	38	102	40	107	42	
	2TG		3TG		4TG		5TG				
	cm	po	cm	po	cm	po	cm	po			
<i>Poitrine</i>	117	46	122	48	127	50	132	52			

Vestons et vestes

	87R		92R		97R		102R		107R		112R	
	cm	po	cm	po	cm	po	cm	po	cm	po	cm	po
<i>Poitrine</i>	87	34	92	36	97	38	102	40	107	42	112	44
<i>Tour de taille</i>	72	28	77	30	82	32	87	34	92	36	97	38
	117R		122R		127R		132R		137R		142R	
	cm	po	cm	po	cm	po	cm	po	cm	po	cm	po
<i>Poitrine</i>	117	46	122	48	127	50	132	52	137	54	142	56
<i>Tour de taille</i>	102	40	107	42	112	44	117	46	122	48	127	50

Pantalons - Ajustement régulier

	72R		77R		82R		87R		92R		97R		102R	
	cm	po	cm	po	cm	po	cm	po	cm	po	cm	po	cm	po
<i>Tour de taille</i>	72	28	77	30	82	32	87	34	92	36	97	38	102	40
<i>Entrejambe</i>	80	31	81	32	81	32	82	32	82	32	83	33	83	33
	107R		112R		117R		122R		127R		132R			
	cm	po	cm	po	cm	po	cm	po	cm	po	cm	po		
<i>Poitrine</i>	107	42	112	44	117	46	122	48	127	50	132	52		
<i>Tour de taille</i>	84	33	84	33	84	33	84	33	84	33	84	33		

Pantalons - Ajustement taille forte

	107P		112P		117P		122P		127P			
	cm	po	cm	po	cm	po	cm	po	cm	po		
<i>Tour de taille</i>	107	42	112	44	117	46	122	48	127	50		
<i>Entrejambe</i>	81	32	81	32	82	32	82	32	83	33		

Remarque : toutes les mesures fournies sont approximatives et aux fins de référence seulement. Le tableau de conversion des tailles est un guide seulement, les tailles réelles peuvent varier selon le style et l'ajustement du vêtement. Les caractéristiques de taille sont les mesures de la taille naturelle, qui doivent être prises en considération, même si les vêtements tombent plus bas.

CHEMISES DE LUXE

AVEC LES AJUSTEMENTS RAFFINÉS, LE STYLE MODERNE ET LE SOUCI IMPECCABLE DU DÉTAIL DE BOULEVARD



NEWPORT

65 % coton 33 % polyester 2 % élasthanne

Chemise semi-ajustée à fente cachée en mélange de coton extensible, texturé, tissé-teint carreauté.

Chemise à ajustement exécutif pour hommes en mélange de coton extensible, texturé, tissé-teint carreauté.

Instructions de lavage

Laver à la machine à l'eau froide. Cycle délicat avec couleurs semblables. Ne pas laisser tremper. Ne pas javelliser. Repasser à froid. Sécher par culbutage au niveau faible. Ne pas nettoyer à sec.



Dames à manches 3/4



Manches courtes pour dames



Manches longues pour hommes



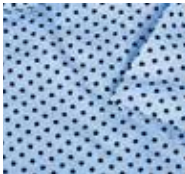
LILA

100 % polyester

Col roulé semi-ajusté pour dames, avec col à boutonnrière tailleur et motif à pois, en polyester crêpe doux et fin.

Instructions de lavage

Laver à la main, à l'eau froide. Ne pas laisser tremper. Ne pas javelliser. Ne pas sécher par culbutage. Repasser à froid. Ne pas nettoyer à sec.



Manches courtes pour dames



CALAIS

60 % coton 40 % polyester

Chemise semi-ajustée en mélange de coton texturé façonné, rayée finement avec garniture, pour dames.**Chemise** à ajustement exécutif en mélange de coton texturé façonné, rayée finement avec garniture, pour hommes.



Instructions de lavage

Laver à la machine à l'eau froide. Cycle délicat avec couleurs semblables. Ne pas laisser tremper. Ne pas javelliser. Repasser à froid. Ne pas nettoyer à sec.



Dames manches 3/4



Manches courtes pour dames



Manches longues pour hommes



HERNE BAY

60 % coton 40 % polyester

Chemise semi-ajustée en mélange de coton texturé à pli double, avec garniture, pour dames.**Chemise** à ajustement exécutif en mélange de coton texturé à pli double, pour hommes.



Instructions de lavage

Laver à la machine à l'eau froide. Cycle délicat avec couleurs semblables. Ne pas laisser tremper. Ne pas javelliser. Repasser à froid. Ne pas nettoyer à sec.



Manches longues pour dames



Dames manches 3/4



Manches longues pour hommes



FIFTH AVENUE

65 % coton 33 % polyester 2 % élasthanne

Chemise semi-ajustée en mélange de coton extensible, texturé légèrement, tissé-teint, pour dames.

Chemise à ajustement euro rayée finement, en mélange de coton extensible, texturé légèrement, tissé-teint, pour hommes.



Instructions de lavage

Laver à la machine à l'eau froide. Cycle délicat avec couleurs semblables. Ne pas laisser tremper. Ne pas javelliser. Sécher par culbutage au niveau faible. Repasser à froid. Ne pas nettoyer à sec.



Manches longues pour dames



Dames manches 3/4



Manches longues pour hommes

CHEMISES DE LUXE

AVEC LES AJUSTEMENTS RAFFINÉS, LE STYLE MODERNE ET LE SOUCI IMPECCABLE DU DÉTAIL DE BOULEVARD



BORDEAUX

65 % coton 33 % polyester 2 % élasthanne

Chemise semi-ajustée à col ouvert rayée finement, en mélange de coton extensible, texturé légèrement, tissé-teint, pour dames.

Instructions de lavage

Laver à la machine à l'eau froide. Cycle délicat avec couleurs semblables. Ne pas laisser tremper. Ne pas javelliser. Sécher par culbutage au niveau faible. Repasser à froid. Ne pas nettoyer à sec.



Dames manches 3/4



Manches courtes pour dames



SOLANDA UNI

100 % polyester

Chemise semi-ajustée à col ouvert en polyester au toucher doux, pour dames.

Instructions de lavage

Laver à la machine à l'eau tiède. Cycle délicat avec couleurs semblables. Ne pas laisser tremper. Ne pas javelliser. Sécher par culbutage au niveau moyen. Repasser à froid. Ne pas nettoyer à sec.



Manches longues pour dames



Manches courtes pour dames



HUDSON

100 % coton

Chemise semi-ajustée à col ouvert, façonnée, tissée-teinte, pour dames.

Chemise à ajustement exécutif façonnée.

Instructions de lavage

Laver à la machine à l'eau froide. Cycle délicat avec couleurs semblables. Ne pas laisser tremper. Ne pas javelliser. Sécher par culbutage au niveau faible. Repasser au niveau tiède. Ne pas nettoyer à sec.



Manches longues pour dames



Dames manches 3/4



Manches longues pour hommes



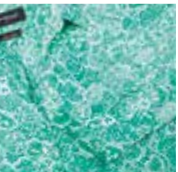
SOLANDA À IMPRIMÉ

100 % polyester

Chemise semi-ajustée à col ouvert en polyester au toucher doux, pour dames.

Instructions de lavage

Laver à la machine à l'eau tiède. Cycle délicat avec couleurs semblables. Ne pas laisser tremper. Ne pas javelliser. Sécher par culbutage au niveau moyen. Repasser à froid. Ne pas nettoyer à sec.



Manches longues pour dames



Manches courtes pour dames



VERMONT

60 % coton 40 % polyester, extensibilité mécanique

Chemise semi-ajustée à col ouvert rayée largement, en mélange de coton extensible, légèrement texturé, tissé-teint, pour dames.

Chemise à ajustement euro rayée largement, en mélange de coton extensible, texturé légèrement, tissé-teint, pour hommes.

Instructions de lavage

Laver à la machine à l'eau froide. Cycle délicat avec couleurs semblables. Ne pas laisser tremper. Ne pas javelliser. Sécher par culbutage au niveau faible. Repasser au niveau tiède. Ne pas nettoyer à sec.



Manches longues pour dames



Poignet moustiquaire pour hommes

DES EXTRAS ACCROCHEURS

complétez le look avec les classiques boulevard



Cravate mince un ton pour hommes

100 % polyester

Instructions de lavage

Nettoyer à sec seulement 30c



Nettoyer à sec
Tout solvant



Cravate à pois pour hommes

100 % polyester

Instructions de lavage

Nettoyer à sec seulement 30c



Nettoyer à sec
Tout solvant



Cravate rayée pour hommes

100 % polyester

Instructions de lavage

Nettoyer à sec seulement 30c



Nettoyer à sec
Tout solvant



Cravate à contraste unique rayée pour hommes

100 % polyester

Instructions de lavage

Nettoyer à sec seulement 30c



Nettoyer à sec
Tout solvant



Cravate large à contraste rayée pour hommes

100 % polyester

Instructions de lavage

Nettoyer à sec seulement 30c



Nettoyer à sec
Tout solvant



Ceinture réversible en cuir pour hommes

100 % cuir



Ceinture réversible en cuir pour dames

100 % cuir



Écharpe deux tons pour dames

60 % modal 26 % polyester 14 % viscose

Instructions de lavage

Laver à la main, à l'eau froide. Sécher sur corde à l'ombre. Nettoyer à sec seulement 30c



Lavage des mains



Sécher sur ligne



Nettoyer à sec
Tout solvant



Écharpe en tricot un ton pour dames

100% viscose

Instructions de lavage

Laver à la main, à l'eau froide. Sécher sur corde à l'ombre. Nettoyer à sec seulement 30c



Lavage des mains



Sécher sur ligne



Nettoyer à sec
Tout solvant



Boutons de manchettes unisexes

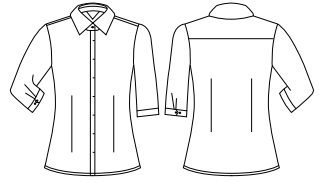
Plaqués cuivre avec pierre gemme

INFORMATIONS TECHNIQUES

Caractéristiques de style pour la gamme boulevard de chemises et accessoires

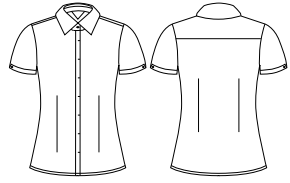


Newport pour dames et hommes



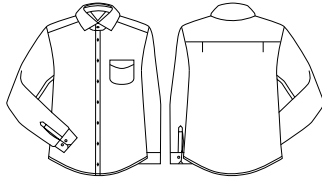
Chemise à manches 3/4 Newport pour dames

Style	42511 NOUVEAU
Tailles	4 à 26
Couleurs	Vert Eden, marine français, pourpre royal
Pages	2, 5, 37, 39



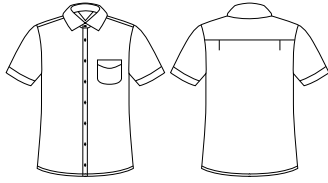
Chemise à manches courtes Newport pour dames

Style	42512 NOUVEAU
Tailles	4 à 26
Couleurs	Vert Eden, marine français, pourpre royal
Pages	4, 32



Chemise à manches longues Newport pour hommes

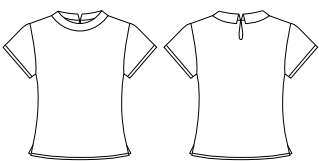
Style	42520 NOUVEAU
Tailles	TP à 5TG
Couleurs	Vert Eden, marine français, pourpre royal
Pages	2, 5, 31, 42



Chemise à manches courtes Newport pour hommes

Style	42522 NOUVEAU
Tailles	TP à 5TG
Couleurs	Vert Eden, marine français, pourpre royal
Pages	5

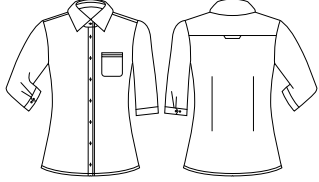
Lila pour dames



Haut à imprimé à pois Lila pour dames

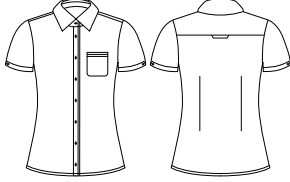
Style	42312 NOUVEAU
Tailles	4 à 26
Couleurs	Bleu, rose
Pages	6, 27, 36

Calais pour dames et hommes



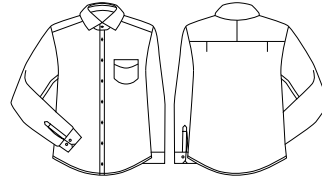
Chemise à manches 3/4 Calais pour dames

Style	41721
Tailles	4 à 26
Couleurs	Bleu turc, pourpre royal
Pages	8, 38



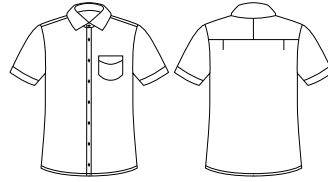
Chemise à manches courtes Calais pour dames

Style	41722
Tailles	4 à 26
Couleurs	Bleu turc, pourpre royal
Pages	9



Chemise à manches longues Calais pour hommes

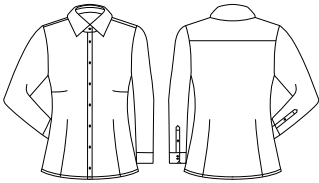
Style	41710
Tailles	TP à 5TG
Couleurs	Bleu turc, pourpre royal
Pages	9



Chemise à manches courtes Calais pour hommes

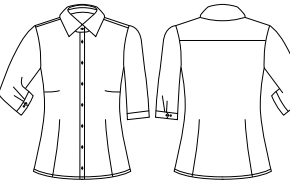
Style	41712
Tailles	TP à 5TG
Couleurs	Bleu turc, pourpre royal
Pages	9

Herne Bay pour dames et hommes



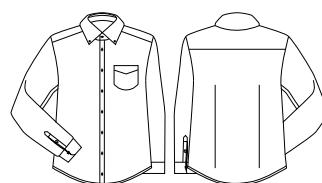
Chemise à manches longues Herne Bay pour dames

Style	41820
Tailles	4 à 26
Couleurs	Blanc/bleu turc, blanc/pourpre royal
Pages	10



Chemise à manches 3/4 Herne Bay pour dames

Style	41821
Tailles	4 à 26
Couleurs	Blanc/bleu turc, blanc/pourpre royal
Pages	10



Chemise à manches longues Herne Bay pour hommes

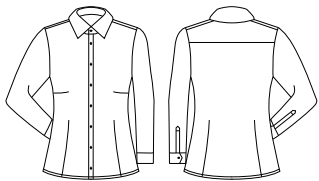
Style	41810
Tailles	TP à 5TG
Couleurs	Blanc/bleu turc, blanc/pourpre royal
Pages	11

INFORMATIONS TECHNIQUES

CARACTÉRISTIQUES DE STYLE POUR LA GAMME BOULEVARD DE CHEMISES ET ACCESSOIRES

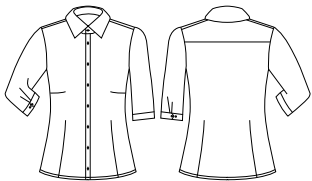


FIFTH AVENUE POUR DAMES ET HOMMES



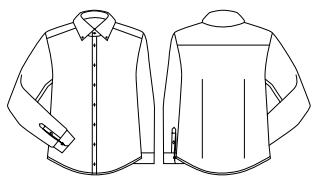
Chemise à manches longues
Fifth Avenue pour dames

Style	40110
Tailles	4 à 26
Couleurs	Bleu patriote, bleu Alaska, vert dynastie, melon
Pages	12, 27



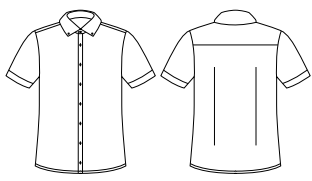
Chemise à manches 3/4
Fifth Avenue pour dames

Style	40111
Tailles	4 à 26
Couleurs	Bleu patriote, bleu Alaska, vert dynastie, melon
Pages	13



Chemise à manches longues
Fifth Avenue pour hommes

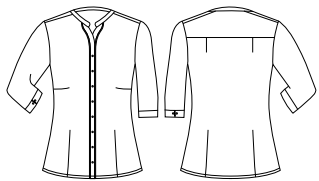
Style	40120
Tailles	TP à 5TG
Couleurs	Bleu patriote, bleu Alaska, vert dynastie, melon
Pages	13, 28, 43



Chemise à manches courtes
Fifth Avenue pour hommes

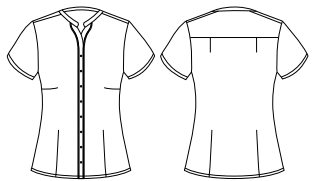
Style	40122
Tailles	TP à 5TG
Couleurs	Bleu patriote, bleu Alaska, vert dynastie, melon
Pages	13

BORDEAUX POUR DAMES



Chemise à manches 3/4
Bordeaux pour dames

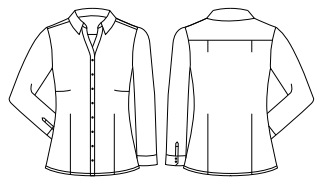
Style	40114
Tailles	4 à 26
Couleurs	Bleu patriote, bleu Alaska, vert dynastie, melon
Pages	15



Chemise à manches courtes
Bordeaux pour dames

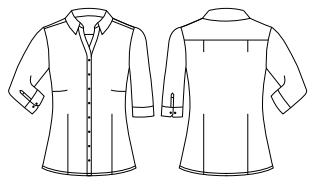
Style	40112
Tailles	4 à 26
Couleurs	Bleu patriote, bleu Alaska, vert dynastie, melon
Pages	14, 39

HUDSON POUR DAMES ET HOMMES



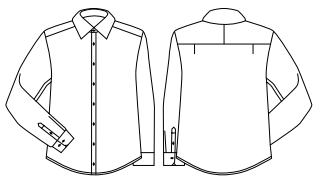
Chemise à manches longues
Hudson pour dames

Style	40310
Tailles	4 à 26
Couleurs	Bleu patriote, blanc, vert dynastie, melon
Pages	17, 28, 36



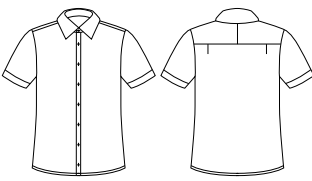
Chemise à manches 3/4
Hudson pour dames

Style	40311
Tailles	4 à 26
Couleurs	Bleu patriote, blanc, vert dynastie, melon
Pages	16



Chemise à manches longues
Hudson pour hommes

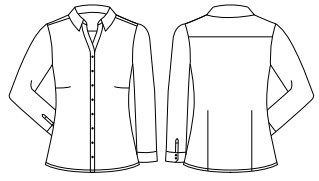
Style	40320
Tailles	TP à 5TG
Couleurs	Bleu patriote, blanc, vert dynastie, melon
Pages	17, 35, 41



Chemise à manches courtes
Hudson pour hommes

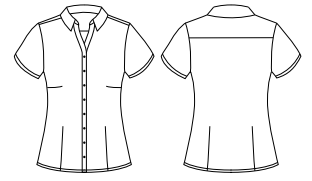
Style	40322
Tailles	TP à 5TG
Couleurs	Bleu patriote, blanc, Vert dynastie, melon
Pages	17

VERMONT POUR DAMES ET HOMMES



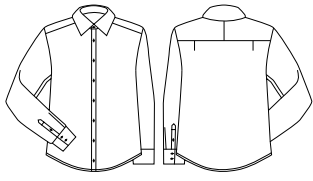
Chemise à manches longues
Vermont pour dames

Style	40210
Tailles	4 à 26
Couleurs	Bleu patriote, bleu Alaska, vert dynastie, melon
Pages	18, 36



Chemise à manches courtes
Vermont pour dames

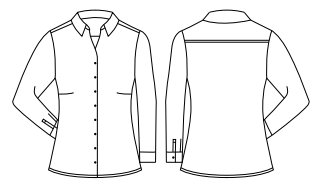
Style	40212
Tailles	4 à 26
Couleurs	Bleu patriote, bleu Alaska, vert dynastie, melon
Pages	19, 32



Chemise à manches longues
Vermont pour hommes

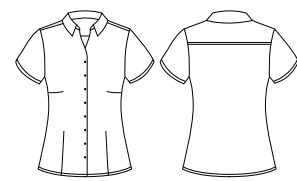
Style	40220
Tailles	TP à 5TG
Couleurs	Bleu patriote, bleu Alaska, vert dynastie, melon
Pages	18, 27, 37, 43

SOLANDA POUR DAMES



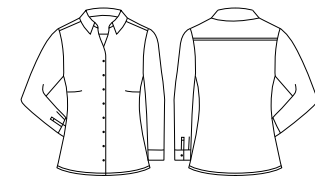
Chemise à manches longues unie
Solanda pour dames

Style	40410
Tailles	4 à 26
Couleurs	Bleu patriote, bleu Alaska, vert dynastie, melon, blanc
Pages	20, 35



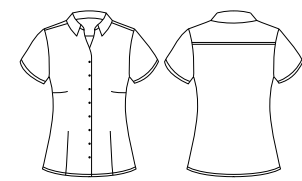
Chemise à manches longues unie
Solanda pour dames

Style	40412
Tailles	4 à 26
Couleurs	Bleu patriote, bleu Alaska, vert dynastie, melon, blanc
Pages	20, 37



Chemise à manches longues à imprimé
Solanda pour dames

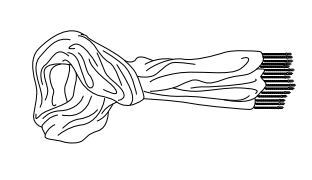
Style	40510
Tailles	4 à 26
Couleurs	Bleu patriote, bleu Alaska, vert dynastie, melon
Pages	21



Chemise à manches courtes à imprimé
Solanda pour dames

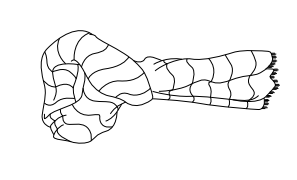
Style	40512
Tailles	4 à 26
Couleurs	Bleu patriote, bleu Alaska, vert dynastie, melon
Pages	21, 31

ACCESSOIRES POUR DAMES ET HOMMES



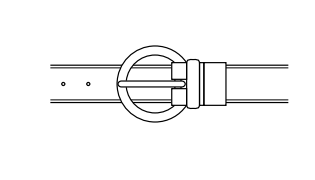
Écharpe en tricot un ton pour dames

Style	99000
Tailles	Une taille
Couleurs	Bleu patriote, bleu Alaska, vert dynastie, melon
Pages	22, 28



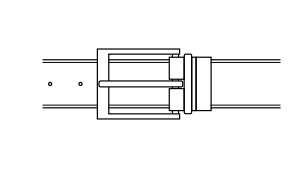
Écharpe deux tons pour dames

Style	99001
Tailles	Une taille
Couleurs	Melon/bleu patriote, melon/bleu Alaska, melon/vert dynastie, Melon/pourpre royal
Pages	22, 39



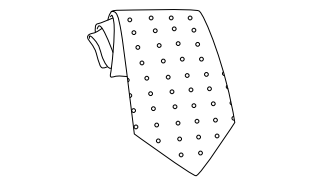
Ceinture réversible en cuir pour dames

Style	99200
Tailles	8, 12, 16, 20, 24, 28 - coupée à la taille désirée
Couleurs	Noir/rouge
Pages	22



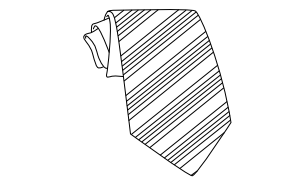
Ceinture réversible en cuir pour hommes

Style	99300
Tailles	72, 97, 102, 127, 24, 28 - coupée à la taille désirée
Couleurs	Noir/brun
Pages	23, 32, 41



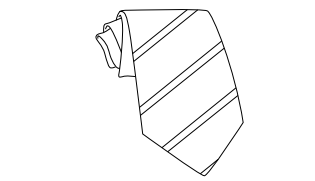
Cravate à pois pour hommes

Style	99100
Tailles	Une taille
Couleurs	Bleu patriote, bleu Alaska, Vert dynastie, melon
Pages	17, 23



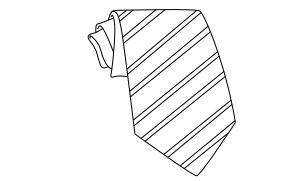
Cravate rayée pour hommes

Style	99101
Tailles	Une taille
Couleurs	Bleu patriote, bleu Alaska, Vert dynastie, melon, gris
Pages	23, 27



Cravate à contraste unique rayée pour hommes

Style	99102
Tailles	Une taille
Couleurs	Bleu patriote, bleu Alaska, vert dynastie, melon
Pages	5, 11, 23, 28, 43



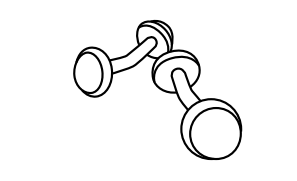
Cravate large à contraste rayée pour hommes

Style	99103
Tailles	Une taille
Couleurs	Bleu patriote, bleu Alaska, vert dynastie, melon
Pages	13, 23, 31



Cravate mince pour hommes

Style	99104
Tailles	Une taille
Couleurs	Noir, bleu patriote, bleu Alaska, melon, vert dynastie, pourpre royal
Pages	2, 9, 18, 23, 35, 41, 43



Boutons de manchettes unisexes

Style	99400
Tailles	Une taille
Couleurs	Noir, bleu Alaska, melon, vert dynastie, pourpre royal
Pages	23

TISSUS INTELLIGENTS POUR COMPLETS CONFORTABLES

INFORMATIONS TECHNIQUES

CARACTÉRISTIQUES DE STYLE POUR LES GAMMES DE COMPLETS ROCOCO

ROCOCO
by Biz Corporates

UNE NOUVELLE TECHNOLOGIE DE TISSU QUI SATISFAIT AUX EXIGENCES DU LIEU DE TRAVAIL



CHÂRBOŒ

COMPLETS EN TRICOT DOUX ROCOCO

74 % polyester, 22 % viscose, 4 % élasthanne



Instructions de lavage

Pantalons et jupes - Laver à la machine à l'eau froide. Cycle délicat avec couleurs semblables. Ne pas laisser tremper. Ne pas javelliser. Ne pas sécher par culbutage. Sécher sur corde à l'ombre. Repasser au niveau tiède. Nettoyable à sec.Vestons - Nettoyer à sec seulement 30c (P) .





GRIS

TISSÉ-TEINT, TEXTURÉ EXTENSIBLE ROCOCO



72 % polyester, 24 % viscose, 4 % élasthanne



Instructions de lavage


Pantalons et jupes - Laver à la machine à l'eau froide. Cycle délicat avec couleurs semblables. Ne pas laisser tremper. Ne pas javelliser. Ne pas sécher par culbutage. Sécher sur corde à l'ombre. Repasser à froid. Nettoyable à sec.Vestons - Nettoyer à sec seulement 30c (P) .





MARINE


CHÂRBOŒ



NOIR






LAINE EXTENSIBLE CONFORTABLE

55 % polyester, 43 % laine, 2 % élasthanne



Instructions de lavage

Pantalons et jupes - Laver à la machine au cycle pour la laine ou laver à la main avec un détergent pour laine recommandé. Laver avec des couleurs semblables. Bien rincer. Ne pas javelliser, laisser tremper, sécher par culbutage. Sécher sur corde à l'ombre. Repasser au niveau tiède (réglage pour laine). Nettoyage à sec 30c recommandé (P) . Vestons et vestes - Nettoyer à sec seulement 30c (P) .





MARINE

CHÂRBOŒ



NOIR

COOL STRETCH UNI

92 % polyester 8 % charbon de bambou



Instructions de lavage

Pantalons et jupes - Laver à la machine à l'eau tiède ou froide. Laver avec des couleurs semblables. Ne pas javelliser. Ne pas sécher par culbutage. Sécher sur corde à l'ombre. Repasser au niveau tiède. Nettoyage à sec 30c recommandé (P) . Vestons et vestes - Nettoyer à sec seulement 30c (P) .





MARINE

CHÂRBOŒ



NOIR

COOL STRETCH RAYÉ FINEMENT

92 % polyester 8 % charbon de bambou



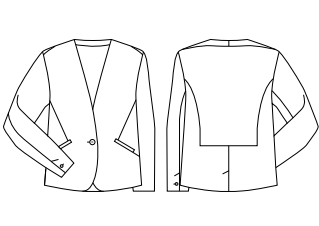
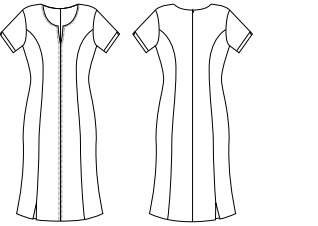
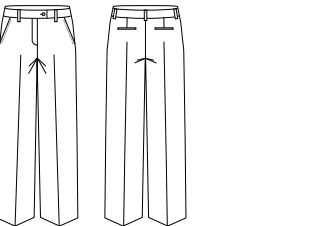
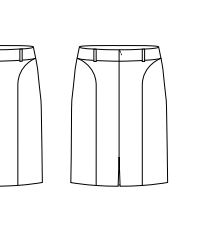
Instructions de lavage

Pantalons et jupes - Laver à la machine à l'eau tiède ou froide. Laver avec des couleurs semblables. Ne pas javelliser. Ne pas sécher par culbutage. Sécher sur corde à l'ombre. Repasser au niveau tiède. Nettoyage à sec 30c recommandé (P) . Vestons et vestes - Nettoyer à sec seulement 30c (P) .

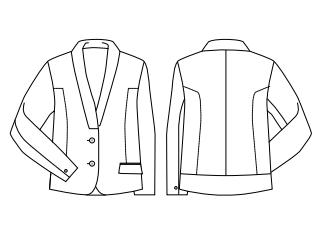
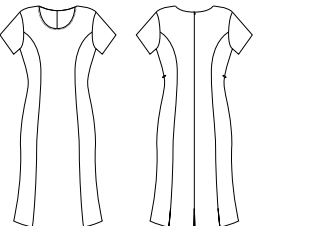
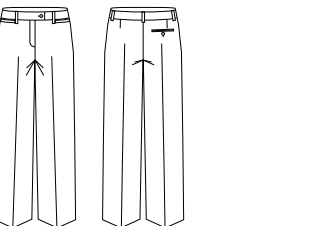
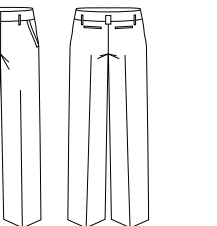


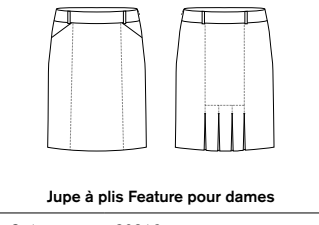
Remarque : lors du repassage, utilisez un fer chaud et le degré de vapeur recommandé. Sinon, repassez à l'envers ou utilisez un tissu pour couvrir. (Un fer chaud fera briller le fil de polyester dans le tissu). Nous recommandons un lavage professionnel pour le soin des complets en laine extensible confortable à long terme. Sécher sur corde. NE PAS SÉCHER PAR CULBUTAGE votre vêtement. Nous recommandons un séchage à l'ombre. La lumière directe du soleil accélère la décoloration des vêtements.

COMPLETS EN TRICOT DOUX POUR DAMES ROCOCO

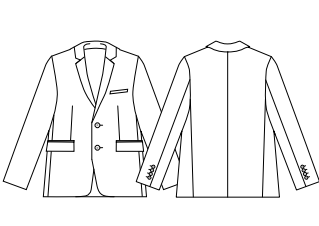
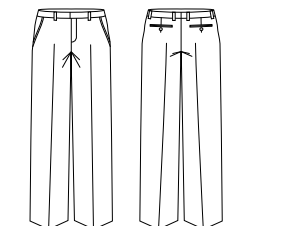
			
Veston sans col à un bouton pour dames	Robe à col ouvert pour dames	Pantalon à jambes diminuées pour dames	Jupe à empiècements avec fente arrière pour dames
Style61610	Style30620	Style10630	Style20640
Tailles4 à 26	Tailles4 à 26	Tailles4 à 26	Tailles4 à 26
CouleursCharbon	CouleursCharbon	CouleursCharbon	CouleursCharbon
Pages27, 38, 44, 46	Pages39, 45	Pages27, 38, 44, 47	Pages27, 46, 47

COMPLETS TEXTURÉS, TISSÉS-TEINTS, EXTENSIBLES POUR DAMES ROCOCO

			
Veston court pour dames	Robe à manches courtes pour dames	Pantalon à ajustement décontracté pour dames	Pantalon à ruban contour pour dames
Style60315	Style30312	Style10311	Style10320
Tailles4 à 26	Tailles4 à 22	Tailles4 à 26	Tailles4 à 26
CouleursGris	CouleursGris	CouleursGris	CouleursGris
Pages28, 49, 51	Pages28, 48, 50	Pages51, 52	Pages28, 39, 49, 52


Jupe à plis Feature pour dames
Style20316
Tailles4 à 26
CouleursGris
Pages50

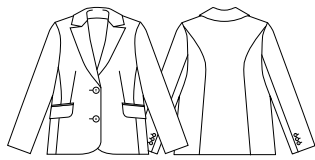
COMPLETS TEXTURÉS, TISSÉS-TEINTS, EXTENSIBLES POUR HOMMES ROCOCO

	
Veston slimline pour hommes	Pantalon Slimline pour hommes
Style80313	Style70313
Tailles87R à 127R	Tailles72R à 112R
CouleursGris	CouleursGris
Pages28, 48, 52	Pages28, 43, 48, 52, 53

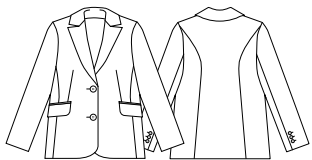
INFORMATIONS TECHNIQUES

CARACTÉRISTIQUES DE STYLE POUR LA GAMME BOULEVARD DE CHEMISES ET ACCESSOIRES

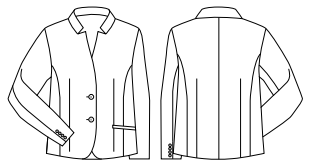
COMPLETS EN LAINE EXTENSIBLE CONFORTABLE POUR DAMES



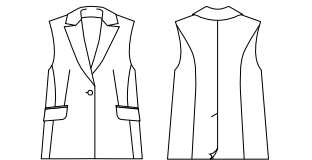
Veston court - moyen pour dames	
Style	64011
Tailles	4 à 26
Couleurs	Noir, marine, charbon
Pages	55, 58, 61



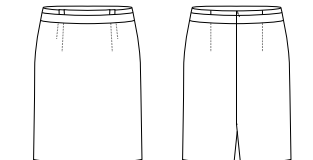
Veston Longline pour dames	
Style	64012
Tailles	4 à 26
Couleurs	Noir, marine, charbon
Pages	57



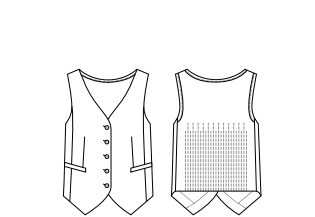
Veston court à revers pour dames	
Style	64013
Tailles	4 à 26
Couleurs	Noir, marine, charbon
Pages	56, 62, 65



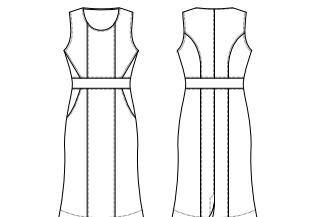
Veston sans manches Longline pour dames	
Style	64014
Tailles	4 à 26
Couleurs	Noir, marine, charbon
Pages	59



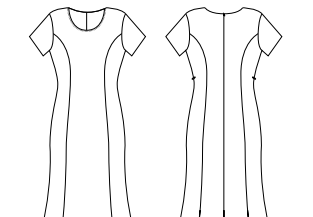
Jupe droite cintrée pour dames	
Style	24016
Tailles	4 à 20
Couleurs	Noir, marine, charbon
Pages	39, 64



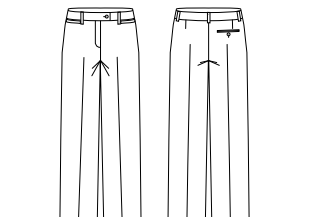
Veste pointue avec derrière tricoté pour dames	
Style	54011
Tailles	4 à 26
Couleurs	Noir, marine, charbon
Pages	59



Robe sans manches avec fermeture éclair sur le côté pour dames	
Style	34011
Tailles	4 à 22
Couleurs	Noir, marine, charbon
Pages	51



Robe à manches courtes pour dames	
Style	34012
Tailles	4 à 22
Couleurs	Noir, marine, charbon
Pages	60



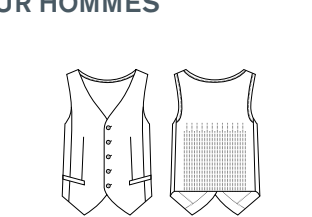
Pantalon décontracté pour dames	
Style	14011
Tailles	4 à 26
Couleurs	Noir, marine, charbon
Pages	57, 58, 59, 62



Veston à 2 boutons pour hommes	
Style	84011
Tailles	87R à 142R
Couleurs	Noir, marine, charbon
Pages	27, 67, 69



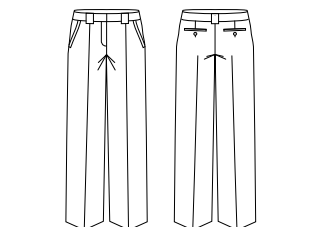
Veston Slimline pour hommes	
Style	84013 NOUVEAU
Tailles	87R à 127R
Couleurs	Noir, marine, charbon
Pages	41, 55, 66, 68



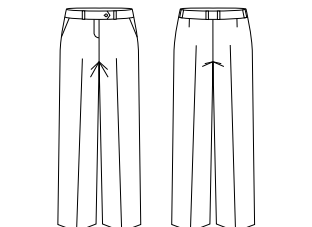
Veste pointue avec derrière tricoté pour hommes	
Style	94011
Tailles	87R à 142R
Couleurs	Noir, marine, charbon
Pages	67



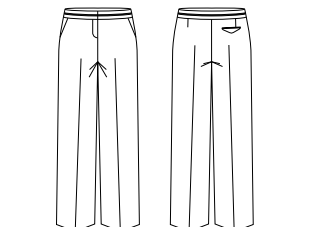
Veste Longline pour hommes	
Style	94012
Tailles	87R à 142R
Couleurs	Noir, marine, charbon
Pages	57



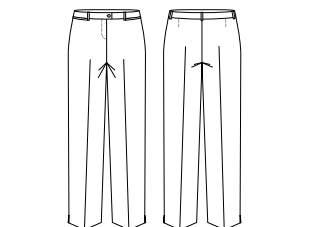
Pantalon à ajustement tendance pour dames	
Style	14012
Tailles	4 à 24
Couleurs	Noir, marine, charbon
Pages	63



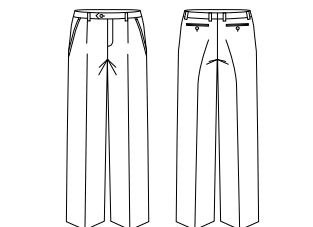
Pantalon à taille ajustable pour dames	
Style	14015
Tailles	4 à 30
Couleurs	Noir, marine, charbon
Pages	63



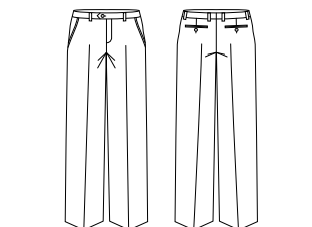
Pantalon à bande passepoilée pour dames	
Style	14016
Tailles	4 à 26
Couleurs	Noir, marine, charbon
Pages	63



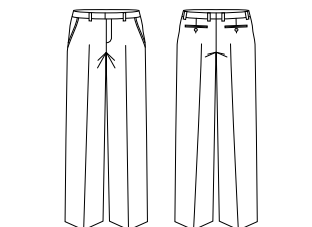
Pantalon à jambes étroites pour dames	
Style	14017
Tailles	4 à 26
Couleurs	Noir, marine, charbon
Pages	59, 62



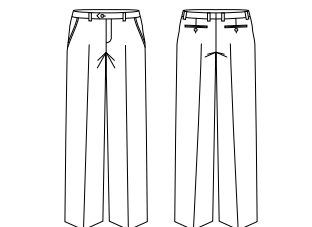
Pantalon à un pli pour hommes	
Style	74011
Tailles	72R à 122R, 107P à 127P
Couleurs	Noir, marine, charbon
Pages	68



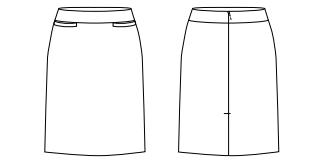
Pantalon à devant plat pour hommes	
Style	74012
Tailles	72R à 122R
Couleurs	Noir, marine, charbon
Pages	27, 68



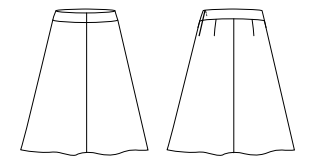
Pantalon Slimline pour hommes	
Style	74013 NOUVEAU
Tailles	72R à 112R
Couleurs	Noir, marine, charbon
Pages	41, 55, 66, 67, 68



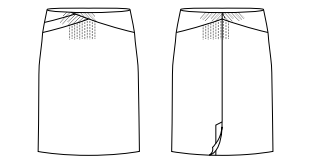
Pantalon à taille ajustable pour hommes	
Style	74014
Tailles	72R à 127R
Couleurs	Noir, marine, charbon
Pages	69



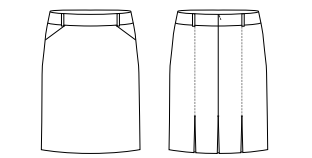
Jupe à ajustement décontracté à ligne pour dames	
Style	24011
Tailles	4 à 26
Couleurs	Noir, marine, charbon
Pages	65



Jupe évasée 3/4 à ligne pour dames	
Style	24013
Tailles	4 à 26
Couleurs	Noir, marine, charbon
Pages	64



Jupe à ruban Chevron pour dames	
Style	24014
Tailles	4 à 26
Couleurs	Noir, marine, charbon
Pages	55, 65

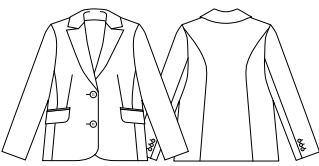


Jupe multi-plis pour dames	
Style	24015
Tailles	4 à 26
Couleurs	Noir, marine, charbon
Pages	56, 64

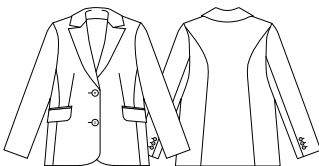
INFORMATIONS TECHNIQUES

CARACTÉRISTIQUES DE STYLE POUR LA GAMME DE COMPLETS COOL STRETCH UNIS

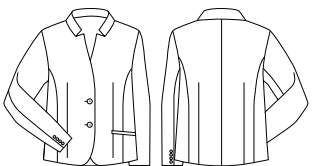
COMPLETS UNIS COOL STRETCH POUR DAMES



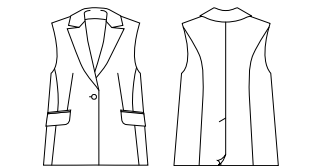
Veston court - moyen pour dames	
Style	60111
Tailles	4 à 26
Couleurs	Noir, marine, charbon
Pages	72, 80



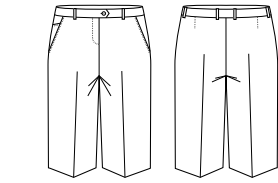
Veston Longline pour dames	
Style	60112
Tailles	4 = 26
Couleurs	Noir, marine, charbon
Pages	31, 73, 79



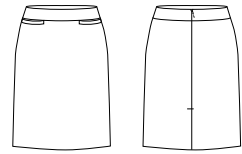
Veston court à revers pour dames	
Style	60113
Tailles	4 à 26
Couleurs	Noir, marine, charbon
Pages	72



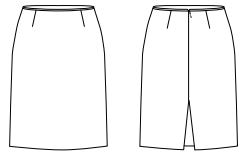
Veston sans manches Longline pour dames	
Style	60114
Tailles	4 à 26
Couleurs	Noir, marine, charbon
Pages	32, 70, 74



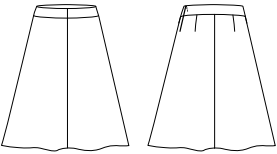
Pantalon court à taille ajustable pour dames	
Style	10119
Tailles	4 à 30
Couleurs	Noir, marine, charbon
Pages	73, 81



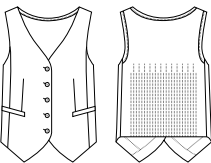
Jupe à ajustement décontracté à ligne pour dames	
Style	20111
Tailles	4 à 26
Couleurs	Noir, marine, charbon
Pages	72, 82



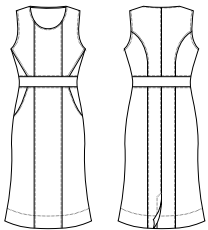
Jupe sans ruban à ligne pour dames	
Style	20112
Tailles	4 à 26
Couleurs	Noir, marine, charbon
Pages	82



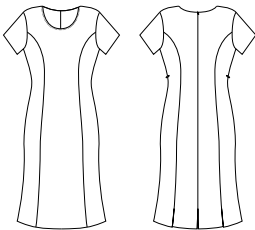
Jupe évasée 3/4 à ligne pour dames	
Style	20113
Tailles	4 à 26
Couleurs	Noir, marine, charbon
Pages	82



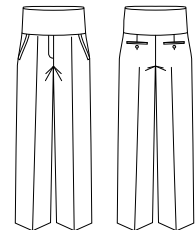
Veste pointue avec derrière tricoté pour dames	
Style	50111
Tailles	4 à 26
Couleurs	Noir, marine, charbon
Pages	75



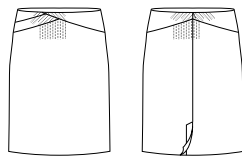
Robe sans manches avec fermeture éclair sur le côté pour dames	
Style	30111
Tailles	4 à 22
Couleurs	Noir, marine, charbon
Pages	70, 77



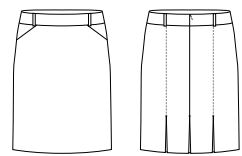
Robe à manches courtes pour dames	
Style	30112
Tailles	4 à 22
Couleurs	Noir, marine, charbon
Pages	76



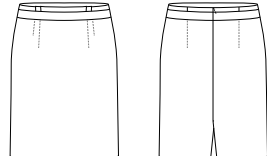
Pantalon de maternité pour dames	
Style	10100
Tailles	P à XG
Couleurs	Noir, marine, charbon
Pages	81



Jupe à ruban Chevron pour dames	
Style	20114
Tailles	4 à 26
Couleurs	Noir, marine, charbon
Pages	83

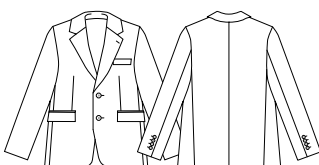


Jupe multi-plies pour dames	
Style	20115
Tailles	4 à 26
Couleurs	Noir, marine, charbon
Pages	31, 73, 83

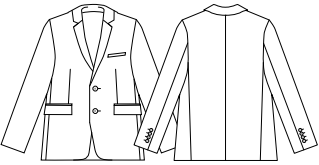


Jupe droite cintrée pour dames	
Style	20116
Tailles	4 à 20
Couleurs	Noir, marine, charbon
Pages	32, 83

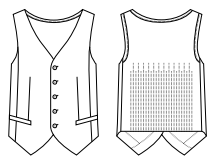
COMPLETS UNIS COOL STRETCH POUR HOMMES



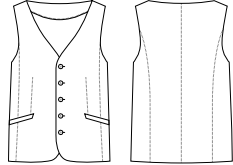
Veston à 2 boutons pour hommes	
Style	80111
Tailles	87R à 142R
Couleurs	Noir, marine, charbon
Pages	31, 41, 70, 84, 88



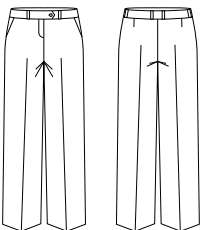
Veston Slimline pour hommes	
Style	80113
Tailles	87R à 127R
Couleurs	Noir, marine, charbon
Pages	32, 42, 85



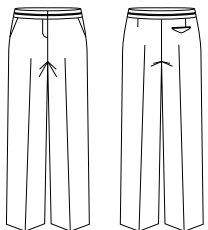
Veste pointue avec derrière tricoté pour hommes	
Style	90111
Tailles	87R à 142R
Couleurs	Noir, marine, charbon
Pages	84, 86



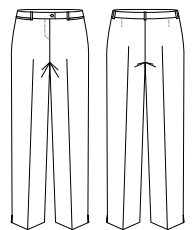
Veste Longline pour hommes	
Style	90112
Tailles	87R à 142R
Couleurs	Noir, marine, charbon
Pages	43, 87



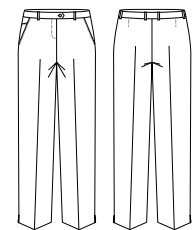
Pantalon à taille ajustable pour dames	
Style	10115
Tailles	4 à 30
Couleurs	Noir, marine, charbon
Pages	80



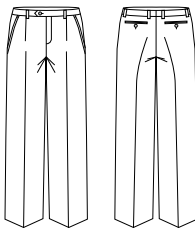
Pantalon à bande passepoilée pour dames	
Style	10116
Tailles	4 à 26
Couleurs	Noir, marine, charbon
Pages	74, 79



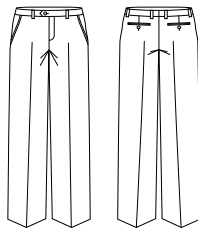
Pantalon à jambes étroites pour dames	
Style	10117
Tailles	4 à 20
Couleurs	Noir, marine, charbon
Pages	78



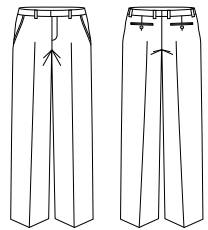
Pantalon Louise pour dames	
Style	10118
Tailles	4 à 30
Couleurs	Noir, marine, charbon
Pages	31, 80



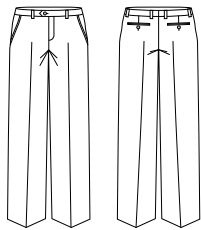
Pantalon à un pli pour hommes	
Style	70111
Tailles	72R à 112R, 107P à 127P
Couleurs	Noir, marine, charbon
Pages	31, 35, 41, 43, 88



Pantalon à devant plat pour hommes	
Style	70112
Tailles	72R à 112R, 107P à 127P
Couleurs	Noir, marine, charbon
Pages	70, 84, 86, 87, 88



Pantalon Slimline pour hommes	
Style	70113
Tailles	72R à 112R
Couleurs	Noir, marine, charbon
Pages	32, 42, 85, 89

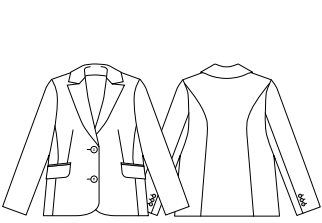


Pantalon à taille ajustable pour hommes	
Style	70114
Tailles	72R à 112R, 107P à 127P
Couleurs	Noir, marine, charbon
Pages	39

INFORMATIONS TECHNIQUES

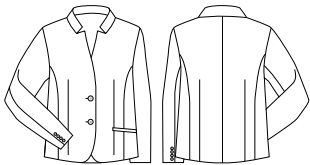
CARACTÉRISTIQUES DE STYLE POUR LA GAMME DE COMPLETS COOL STRETCH RAYÉS FINEMENT

COMPLETS COOL STRETCH RAYÉS FINEMENT POUR DAMES



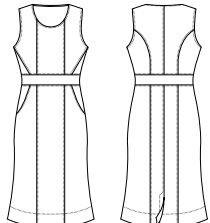
Veston court - moyen pour dames

Style	60211
Tailles	4 à 26
Couleurs	Noir, marine, charbon
Pages	93, 95



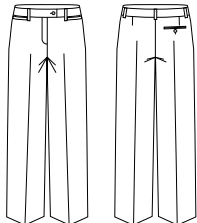
Veston court à revers pour dames

Style	60213
Tailles	4 à 26
Couleurs	Noir, marine, charbon
Pages	35, 91, 92



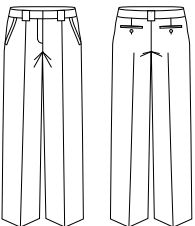
Robe sans manches avec fermeture éclair sur le côté pour dames

Style	30211
Tailles	4 à 22
Couleurs	Noir, marine, charbon
Pages	35, 92, 94



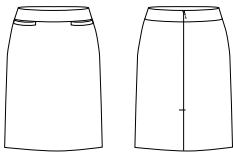
Pantalon à ajustement décontracté pour dames

Style	10211
Tailles	4 à 26
Couleurs	Noir, marine, charbon
Pages	95



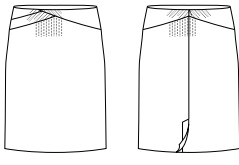
Pantalon à ajustement tendance pour dames

Style	10212
Tailles	4 à 24
Couleurs	Noir, marine, charbon
Pages	91, 95



Jupe à ajustement décontracté à ligne pour dames

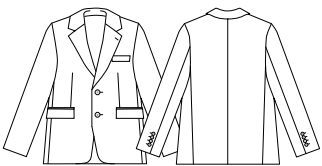
Style	20211
Tailles	4 à 26
Couleurs	Noir, marine, charbon
Pages	95



Jupe à ruban Chevron pour dames

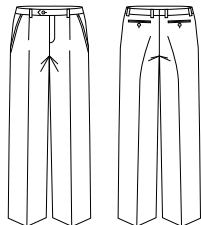
Style	20214
Tailles	4 à 26
Couleurs	Noir, marine, charbon
Pages	35, 93, 95

COMPLETS COOL STRETCH RAYÉS FINEMENT POUR HOMMES



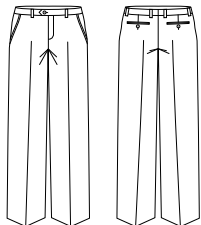
Veston à 2 boutons pour hommes

Style	80211
Tailles	92R à 142R
Couleurs	Noir, marine, charbon
Pages	35, 91, 96



Pantalon à un pli pour hommes

Style	70211
Tailles	77R à 122R
Couleurs	Noir, marine, charbon
Pages	35, 97



Pantalon à devant plat pour hommes

Style	70212
Tailles	77R à 122R
Couleurs	Noir, marine, charbon
Pages	91, 96

ADVATEX

LES VÊTEMENTS DE SOINS DE SANTÉ BIZ CORPORATES ONT L'AVANTAGE DU CONTRÔLE DES BACTÉRIES

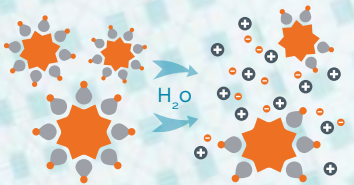
ADVATEX
ADVANCED PROTECTION

ADVATEX par Biz Corporates annonce une nouvelle ère de contrôle des bactéries. Conçu spécialement pour les des environnements de soins de santé et de gens âgés, l'ADVATEX limite la propagation des bactéries du soignant au patient via ses vêtements de travail.

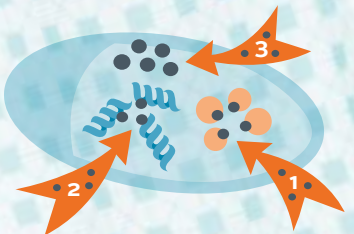
La technologie derrière l'ADVATEX a été développée à partir du fait que l'effet bactériostatique de l'argent a fait ses preuves. Pour créer l'ADVATEX, l'argent est converti en un composé microscopique très efficace, qui est ensuite appliqué à nos tissus via un procédé de revêtement unique. Une fois revêtu, le tissu ADVATEX est capable non seulement de résister aux bactéries, mais aussi de les éliminer activement.

Comment l'ADVATEX fonctionne-t-il?

Du dioxyde de titane microstructuré transporte le composant actif antibactérien, soit le « chlorure d'argent ». En la présence d'humidité (de la sueur, p. ex.), des ions argent ayant « un effet antibactérien » sont libérés.



- Dioxyde de titane
- Chlorure d'argent
- Ions d'argent
- Ions de chlorure



Mécanisme de l'effet

- 1 Blocage des enzymes transportant l'oxygène
- 2 Désactivation des protéines contenant du soufre des bactéries
- 3 Blocage de la membrane cellulaire

Note : Ceci n'est pas approuvé par l'EPA des É.-U. et donc non valide pour les É.-U.

Une sécurité absolue du produit

Un test de cytotoxicité démontre que la technologie d'ions d'argent n'a aucune influence sur l'équilibre naturel de la peau. L'effet de fraîcheur se développe dans le tissu, sans effet sur la peau, qui demeure entièrement fonctionnelle.

Respect de l'environnement

Pour être efficace, l'ADVATEX exige un lavage à basse température seulement et consomme donc moins d'énergie et préserver l'équilibre de CO². Le lavage du tissu ne peut chasser l'ingrédient d'argent actif. Un autre avantage de l'utilisation de l'ADVATEX est que la machine à laver demeure propre.

L'ADVATEX combine les avantages d'un entretien facile et le style et le confort auxquels vous vous attendez de Biz Corporates, avec un contrôle des bactéries imbattable.



CONTRÔLE D'INFECTION



ENTRETIEN FACILE

Voici les 8 bactéries testées pour la gamme ADVATEX :

- Staphylocoque doré
- Staphylococcus aureus résistant à la méthicilline (SARM)
- Escherichia coli (Ecoli)
- Klebsiella pneumoniae
- Monocytogènes de Listéria
- Enterobacter aerogenes
- Pseudomonas aeruginosa
- Corynebacterium xerosis

L'ADVATEX contrôlera les souches de bactéries qui précèdent avec une efficacité d'entre 80 % et 99 %. Les tissus sont testés à 40°C avec 40 lavages et plus et les tricotés sont testés à 40°C avec 30 lavages et plus. Le contrôle des bactéries, tel que décrit ci-dessus, pour la durée de vie du vêtement, peut être prolongé en utilisant l'additif ADVATEX Booster.

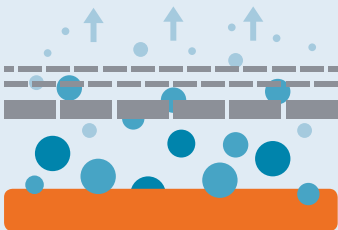
L'ADVATEX inclut également l'application d'une technologie d'« entretien facile » pour les vêtements de fibres cellulosiques.

ADVATEXCOOL

L'ADVATEX COOL de Biz Corporates


introduit la multifonctionnalité dans sa gamme de soins de santé et des gens âgés avec l'ajout de l'**Optimum Cool**, maximisant l'absorption de l'humidité sur la peau en créant un environnement de « corps frais », tout en offrant la fonction antibactérienne.

Les styles marqués **ADVATEXCOOL** ont la fonctionnalité Optimum Cool intégrée dans les fibres du vêtement.



- Évaporation et air ambiant
- Microfibre synthétique < 1,0 1,0 dtex avec effet capillaire plus fort à l'extérieur
- Fibre synthétique à titre standard Sur l'intérieur du tissu, porté près du corps
- Vapeur d'eau provenant de la peau
- Surface de la peau





NOUVEAU

HAUT ADVATEX COOL LEAH

95 % polyester, 5 % élasthanne, 215 g/m²
antimicrobien et effet frais

Haut tricoté semi-ajusté à col rond, boutonné à l'avant, en polyester extensible, à motif de diamants, pour dames

Instructions de lavage
Laver avant de porter. Laver à la machine à l'eau froide, avec des couleurs semblables. Cycle délicat Ne pas laisser tremper. Ne pas javelliser. Sécher sur corde à l'ombre. Ne pas sécher par culbutage. Repasser à froid. Ne pas nettoyer à sec.

Contrôle des infections

Entretien facile

Fraîcheur optimale

Laver à la machine à l'eau froide

Ne pas javelliser

Repasser à faible chaleur

Ne pas nettoyer à sec

Ne pas Sécher par culbutage



NOUVEAU

HAUT ADVATEX COOL SANDY

95 % polyester, 5 % élasthanne, 215 g/m²
antimicrobien et effet frais

Haut tricoté semi-ajusté à col ouvert, plis à l'avant, en polyester extensible, à motif de mailles, pour dames

Instructions de lavage
Laver avant de porter. Laver à la machine à l'eau froide, avec des couleurs semblables.Cycle délicat Ne pas laisser tremper. Ne pas javelliser. Sécher sur corde à l'ombre. Ne pas sécher par culbutage. Repasser à froid. Ne pas nettoyer à sec.

Contrôle des infections

Entretien facile

Fraîcheur optimale


Laver à la machine à l'eau froide

Ne pas javelliser

Repasser à faible chaleur

Ne pas nettoyer à sec

Ne pas Sécher par culbutage



NOUVEAU

HAUT ADVATEX COOL ELLA

95 % polyester, 5 % élasthanne, 215 g/m²
antimicrobien et effet frais

Haut tricoté semi-ajusté à col ouvert, plis à l'avant, en polyester extensible, à motif de diamants, pour dames

Instructions de lavage
Laver avant de porter. Laver à la machine à l'eau froide, avec des couleurs semblables.Cycle délicat Ne pas laisser tremper. Ne pas javelliser. Sécher sur corde à l'ombre. Ne pas sécher par culbutage. Repasser à froid. Ne pas nettoyer à sec.

Contrôle des infections

Entretien facile

Fraîcheur optimale

Laver à la machine à l'eau froide

Ne pas javelliser

Repasser à faible chaleur

Ne pas nettoyer à sec

Ne pas Sécher par culbutage



NOUVEAU

HAUTS ADVATEX COOL MAE ET ABBY

95 % polyester, 5 % élasthanne, 215 g/m2
antimicrobien et effet frais

Haut semi-ajusté, extensible, pour dames.

Instructions de lavage
Laver avant de porter. Laver à la machine à l'eau froide, avec des couleurs semblables. Cycle délicat Ne pas laisser tremper. Ne pas javelliser. Sécher sur corde à l'ombre. Ne pas sécher par culbutage. Repasser à froid. Ne pas nettoyer à sec.

Contrôle des infections

Entretien facile


Fraîcheur optimale

Laver à la machine à l'eau froide

Ne pas javelliser

Repasser à faible chaleur

Ne pas nettoyer à sec



CHEMISES LINDSEY ADVATEX

60 % polyester 40 % coton

Chemise semi-ajustée à col ouvert, tissée-teinte, rayée, pour dames.
Chemise à ajustement exécutif, tissée-teinte, rayée, pour hommes.

Instructions de lavage
Laver avant de porter. Laver à la machine à l'eau tiède. Cycle délicat avec couleurs semblables. Ne pas laisser tremper. Ne pas javelliser. Ne pas sécher par culbutage. Sécher sur corde à l'ombre. Repasser à froid. Ne pas nettoyer à sec.

Contrôle des infections

Entretien facile

Laver à la machine à l'eau tiède

Ne pas javelliser

Repasser à faible chaleur

Ne pas nettoyer à sec

Ne pas Sécher par culbutage



CHEMISES TONI ADVATEX

100 % polyester

Chemise semi-ajustée, à col ouvert, tissée-teinte, rayée, pour dames.

Instructions de lavage
Laver avant de porter. Laver à la machine à l'eau tiède. Cycle délicat avec couleurs semblables. Ne pas laisser tremper. Ne pas javelliser. Repasser à froid. Ne pas nettoyer à sec.

Contrôle des infections


Entretien facile

Laver à la machine à l'eau tiède

Ne pas javelliser

Repasser à faible chaleur

Ne pas nettoyer à sec



TRICOTS ADVATEX VARESA

50 % laine 50 % acrylique

Tricot double, style contemporain, pour dames.
Tricot double, style contemporain, pour hommes.

Instructions de lavage
Laver avant de porter. Laver à la machine à l'eau froide avec le cycle pour laine et le détergent recommandé pour la laine. Laver avec des couleurs semblables. Ne pas tordre, redonner sa forme. Sécher à plat. Repasser au niveau tiède sur un chiffon légèrement humide. Ne pas sécher par culbutage. Ne pas nettoyer à sec.

Contrôle des infections


Entretien facile

Laver à la machine à l'eau froide

Ne pas Sécher par culbutage

Repasser à faible chaleur

Ne pas nettoyer à sec



POLOS ADVATEX SWINDON

60 % coton 40 % polyester, 175 g/m²

Polo contemporain en tricot à derrière en coton pour dames.
Polo contemporain en tricot à derrière en coton pour hommes.

Instructions de lavage
Laver avant de porter. Laver à la machine à l'eau froide. Laver à l'envers avec des couleurs semblables. Ne pas laisser tremper. Ne pas javelliser. Sécher sur corde à l'ombre. Repasser à froid. Ne pas nettoyer à sec.

Contrôle des infections

Entretien facile


Laver à la machine à l'eau froide

Ne pas javelliser

Sécher sur corde

Repasser à faible chaleur

Ne pas nettoyer à sec



UNIFORMES MÉDICAUX ADVATEX JOHNSON

65 % polyester 35 % coton, 160 g/m²

Uniformes médicaux lâches.

Instructions de lavage
Laver avant de porter. Laver à la machine à l'eau tiède, avec des couleurs semblables. Laver à l'envers. Ne pas laisser tremper. Du javellisant sans chlore, au besoin. Sécher par culbutage au niveau faible. Repasser au niveau tiède. Ne pas nettoyer à sec.

Contrôle des infections

Entretien facile

Laver à la machine à l'eau tiède

Ne pas javelliser

Repasser à faible chaleur

Ne pas nettoyer à sec

MARINE

CHARBON

NOIR

COMPLETS ADVATEX

79 % polyester, 17 % viscose, 4 % élasthanne

Instructions de lavage
Pantalons et jupes - Lavage à la machine délicat et tiède. Laver avec des couleurs semblables. Ne pas javelliser, laisser tremper, sécher par culbutage. Sécher sur corde à l'ombre. Repasser au niveau tiède. Ne pas repasser à plus de 150°C. Ne pas nettoyer à sec.

Contrôle des infections

Entretien facile

Laver à la machine à l'eau tiède

Ne pas javelliser

Sécher sur corde

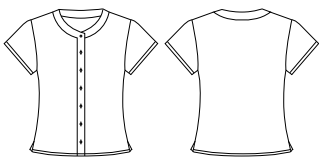
Ne pas Sécher par culbutage

INFORMATIONS TECHNIQUES

CARACTÉRISTIQUES DE STYLE POUR LA GAMME DE VÊTEMENTS ADVATEX

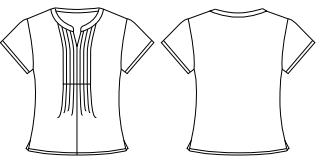


ADVATEX COOL POUR DAMES



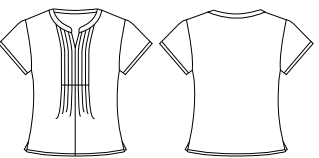
Haut en tricot à boutons Leah pour dames

Style	AC42912 NOUVEAU
Tailles	4 à 32
Couleurs	Marine, bleu delta, melon, vert dynastie
Pages	32, 100, 101



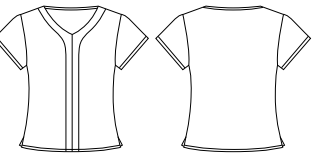
Haut en tricot avec pli linéaire Sandy

Style	AC42412 NOUVEAU
Tailles	4 à 32
Couleurs	Marine, bleu delta, melon, vert dynastie
Pages	102



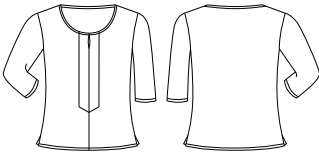
Haut en tricot Ella Diamond à plis pour dames

Style	AC42812 NOUVEAU
Tailles	4 à 32
Couleurs	Marine, bleu delta, melon, vert dynastie
Pages	103



Haut en tricot à manches courtes Mae pour dames

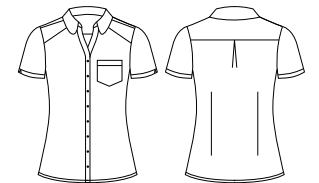
Style	AC41412 NOUVEAU
Tailles	4 à 32
Couleurs	Bleu, blanc, bleu patriote, vert dynastie, melon, noir
Pages	39, 107



Haut en tricot à manches 3/4 Abby pour dames

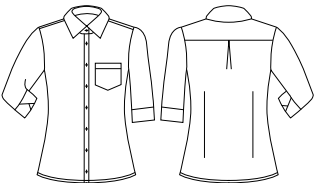
Style	AC41511 NOUVEAU
Tailles	4 à 32
Couleurs	Bleu, blanc, bleu patriote, vert dynastie, melon, noir
Pages	31, 37, 107

ADVATEX POUR DAMES



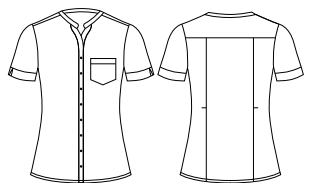
Chemise à manches courtes Lindsey pour dames

Style	A41012
Tailles	4 à 32
Couleurs	Bleu, melon, vert dynastie
Pages	105



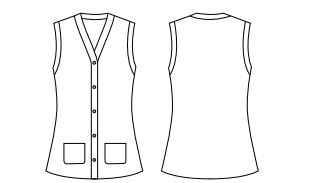
Chemise à manches 3/5 Lindsey pour dames

Style	A41011
Tailles	4 à 32
Couleurs	Bleu, melon, vert dynastie
Pages	104



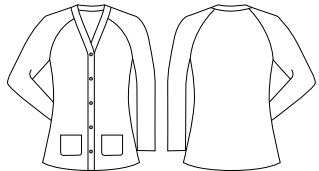
Chemise à manches courtes Toni pour dames

Style	A41312
Tailles	4 à 32
Couleurs	Bleu, melon, vert dynastie
Pages	106



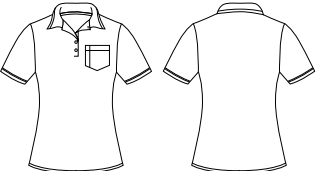
Veste Varesa pour dames

Style	A59513
Tailles	TP à 4TG
Couleurs	Marine, charbon
Pages	111



Cardigan Varesa pour dames

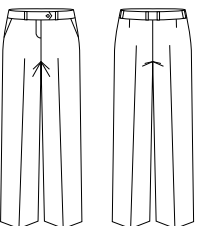
Style	A59510
Tailles	TP à 4TG
Couleurs	Marine, charbon
Pages	39, 110



Polo Swindon pour dames

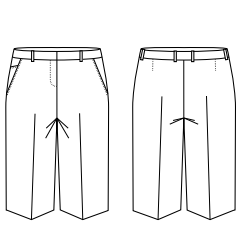
Style	A49012
Tailles	4 à 32
Couleurs	Marine/bleu, marine/blanc, marine/vert dynastie, marine/melon
Pages	112

VÊTEMENTS ADVATEX POUR DAMES



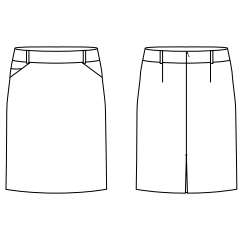
Pantalon à taille ajustable pour dames

Style	A11515
Tailles	4 à 32
Couleur	Noir, Marine, Charbon
Pages	108



Pantalon court à taille ajustable pour dames

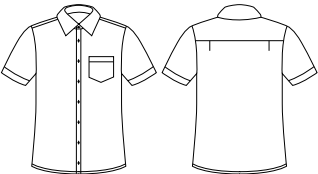
Style	A11519 NOUVEAU
Tailles	4 à 32
Couleur	Noir, Marine, Charbon
Pages	109



Jupe à taille ajustable pour dames

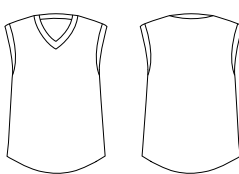
Style	A21510 NOUVEAU
Tailles	4 à 32
Couleur	Noir, Marine, Charbon
Pages	108

ADVATEX POUR HOMMES



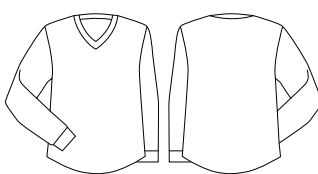
Chemise à manches courtes Lindsey pour hommes

Style	A41022
Tailles	TP à 5TG
Couleur	Bleu, Melon, Vert Dynastie
Pages	105



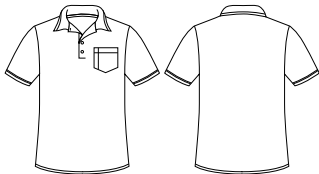
Veste Varesa pour hommes

Style	A59523
Tailles	TP à 3TG, 5TG
Couleur	Marine, Charbon
Pages	111



Chandail Varesa pour hommes

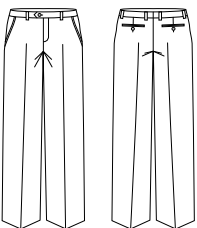
Style	A59520
Tailles	TP à 3TG, 5TG
Couleur	Marine, Charbon
Pages	43, 110



Polo Swindon pour hommes

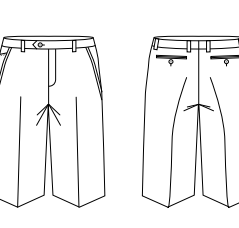
Style	A49022
Tailles	TP à 3TG, 5TG
Couleur	Marine/Bleu, Marine/Blanc, Marine/Vert Dynastie, Marine/Melon
Pages	112

VÊTEMENTS ADVANTEX POUR HOMMES



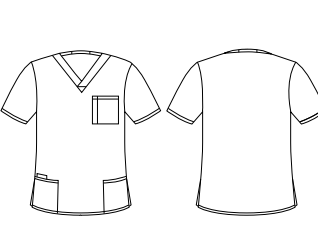
Pantalon à taille ajustable pour hommes

Style	A71514
Tailles	28R à 50R
Couleur	Noir, Marine, Charbon
Pages	108



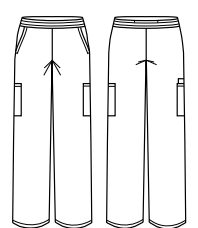
Pantalon court à taille ajustable pour hommes

Style	A71519 NOUVEAU
Tailles	28R à 50R
Couleur	Noir, Marine, Charbon
Pages	109



Chemise médicale unisexe Johnson

Style	A59000
Tailles	TTP à 3TG, 5TG
Couleur	Marine, Royal
Pages	113



Pantalon médical unisexe Johnson

Style	A59100
Tailles	TTP à 3TG, 5TG
Couleur	Marine, Royal
Pages	113

AUCUNE DES IMAGES DE CE CATALOGUE NE PEUT ÊTRE REPRODUITE SANS AVOIR OBTENU L'AUTORISATION ÉCRITE DE L'ÉDITEUR. LES COULEURS SONT REPRODUITES DE MANIÈRE AUSSI FIDÈLE QUE L'IMPRESSION LE PERMET.

