

 **BIZ CORPORATES**

RESSENTEZ LA DIFFÉRENCE
COLL. 2017



CONTENU



02 DÉTAILS GRAPHIQUES
Boulevard par Biz Corporates

14 AJOUTEZ DES COUCHES À
VOTRE LOOK
Rococo par Biz Corporates

24 LE FACTEUR CONFORT
Complets Wool Stretch

32 MERVEILLES POUR LE TRAVAIL
Complets Cool Stretch



BIZ CORPORATES vise à rendre
l'habillement pour le travail aussi facile que
possible avec une gamme de vêtements
d'affaires bien pensés et conçus.

Essayez la gamme **BIZ CORPORATES**
aujourd'hui et ressentez la différence.

Veuillez visiter www.bizcorporates.com

DÉTAILS GRAPHIQUES

Des patrons « audacieux »,
directionnels donnent le ton à la
dernière nouveauté **Boulevard**.
Les tissus finement tissés
fournissent un look de bureau
luxueux chic.



SPRINGFIELD

CHEMISE À MANCHES 3/4 POUR DAMES

Code **43411**

Couleurs **Marine français, cardinal, pourpre royal**

Tailles **4 à 26 (AUS/NZ) 0 à 22 (CA/US)**

Montré en pourpre royal et cardinal avec jupe à ajustement décontracté 24011

CHEMISE À MANCHES COURTES POUR DAMES

Code **43412**

Couleurs **Marine français, cardinal, pourpre royal**

Tailles **4 à 26 (AUS/NZ) 0 à 22 (CA/US)**

Montrée en marine français avec pantalon à jambes étroites 14017





SPRINGFIELD

CHEMISE À MANCHES LONGUES POUR HOMMES

Code **43420**

Couleurs **Marine français, cardinal, pourpre royal**

Tailles **TP à 5TG**

Montré en cardinal avec pantalon à devant plat 74012

CHEMISE À MANCHES COURTES POUR HOMMES

Code **43422**

Couleurs **Marine français, cardinal, pourpre royal**

Tailles **TP à 5TG**

Montré en marine français avec pantalon à devant plat 74012





VERONA

CHEMISE À MANCHES LONGUES POUR DAMES

Code **43610**

Couleurs **Marine, bleu Alaska, melon doux, pourpre royal**

Tailles **4 à 26 (AUS/NZ) 0 à 22 (CA/US)**

Montrée en pourpre royal avec pantalon à taille ultra confortable 10123

CHEMISE À MANCHES COURTES POUR DAMES

Code **43612**

Couleurs **Marine, bleu Alaska, melon doux, pourpre royal**

Tailles **4 à 26 (AUS/NZ) 0 à 22 (CA/US)**

Montrée en marine et bleu Alaska avec pantalon à jambes étroites 14017

VOYEZ LA GAMME BOULEVARD AU
COMPLET SUR
WWW.BIZCORPORATES.COM



DES MOTIFS AYANT DE L'ÉCLAT

Repensez les couleurs et les motifs avec des combinaisons inattendues, grâce à la gamme de chemises et accessoires **Boulevard**.

Pour voir notre gamme complète, veuillez visiter **www.bizcorporates.com**

DE GAUCHE À DROITE

- 41710** Chemise à manches longues Calais pourpre royal **99104** Cravate unie mince melon
- 43420** Chemise à manches longues Springfield marine français **99100** Cravate à pois bleu patriote
- 40120** Chemise à manches longues Fifth Avenue bleu Alaska **99101** Cravate rayée grise
- 40220** Chemise à manches longues Vermont melon **99100** Cravate à pois bleu Alaska
- 40320** Chemise à manches longues Hudson vert dynastie **99102** Cravate rayée à contraste unique vert dynastie
- 42520** Chemise à manches longues Newport marine français **99104** Cravate unie mince pourpre royal.

EN BREF

Que ce soit pour un
habit ou une tenue
d'affaires décontractée,
la gamme de chemises
Boulevard pour dames
offre diverses longueurs qui
conviennent à tout le monde.

Pour voir notre gamme
complète, veuillez visiter
www.bizcorporates.com

DE GAUCHE À DROITE

99001 Écharpe deux tons vert dynastie

40110 Chemise à manches longues

Fifth Avenue bleu Alaska

41821 Chemise à manches 3/4

Herne Bay blanche/pourpre royal

40311 Chemise à manches 3/4 Hudson bleu patriote

40111 Patriot Blue Fifth Avenue vert dynastie

40210 Chemise à manches longues

Vermont bleu patriote

99000 Écharpe unie tricotée vert dynastie

42512 Chemise à manches courtes

Newport pourpre royal

42312 Haut à manches courtes Lila rose

43610 Chemise à manches longues Verona rose doux



AJOUTEZ DES COUCHES À VOTRE LOOK

Voici le nouvel ajout à **Rococo**, le manteau moderne. Un indispensable moderne et intemporel. Entièrement doublé et confectionné avec un nouveau tissu frais, portez-le par-dessus n'importe quoi pour un look de succès en affaires.



PALETOT POUR
DAMES
Code **63830**
Couleurs **Minuit**
Tailles **TP à 4TG**
Montré en minuit
avec Robe décolletée en
V 34021 sans manches



UN PALETOT D'AUTO REHAUSSE
UNE GARDE-ROBE.



PALETOT D'AUTO
POUR HOMMES
Code **83830**
Couleurs **Minuit**
Tailles **TP à 5TG**

Montré à l'extrême
gauche en minuit avec
Chemise Hudson 40320,
veste Varesa Advatex
A59523, cravate à pois
99100

Montré à gauche en
minuit avec chemise
Vermont 40220, cravate
mince un ton 99104

VOYEZ LA GAMME ROCOCO AU COMPLET SUR WWW.BIZCORPORATES.COM

FAIRE *UNE IMPRESSION*

Une nouvelle saison, des nouveaux styles. Il est temps d'explorer de nouvelles directions, de repenser les classiques et de moderniser votre look avec **Biz Corporates**.

TOUCHES FINALES

BIZ CORPORATES a la gamme d'accessoires pour achever votre tenue, que ce soit une ceinture en cuir minimaliste, une cravate texturée ou une écharpe légère.



CRAVATES POUR HOMMES ▷



△ BOUTONS DE MANCHETTES UNISEXES



CEINTURES ▷ POUR HOMMES



◁ CEINTURES POUR DAMES



Consultez notre catalogue principal pour obtenir plus de détails.

ÉCHARPES ▷ POUR DAMES





LE *FACTEUR* CONFORT

C'est le moment idéal de revoir votre garde-robe de travail avec l'ajout de ces pièces **Comfort Wool Stretch**. La richesse naturelle de la laine offre un confort ultime dans des conceptions épurées et polyvalentes.

AJOUTEZ UNE VESTE ÉLÉGANTE POUR AVOIR UN LOOK *ENCORE PLUS PROFESSIONNEL*.



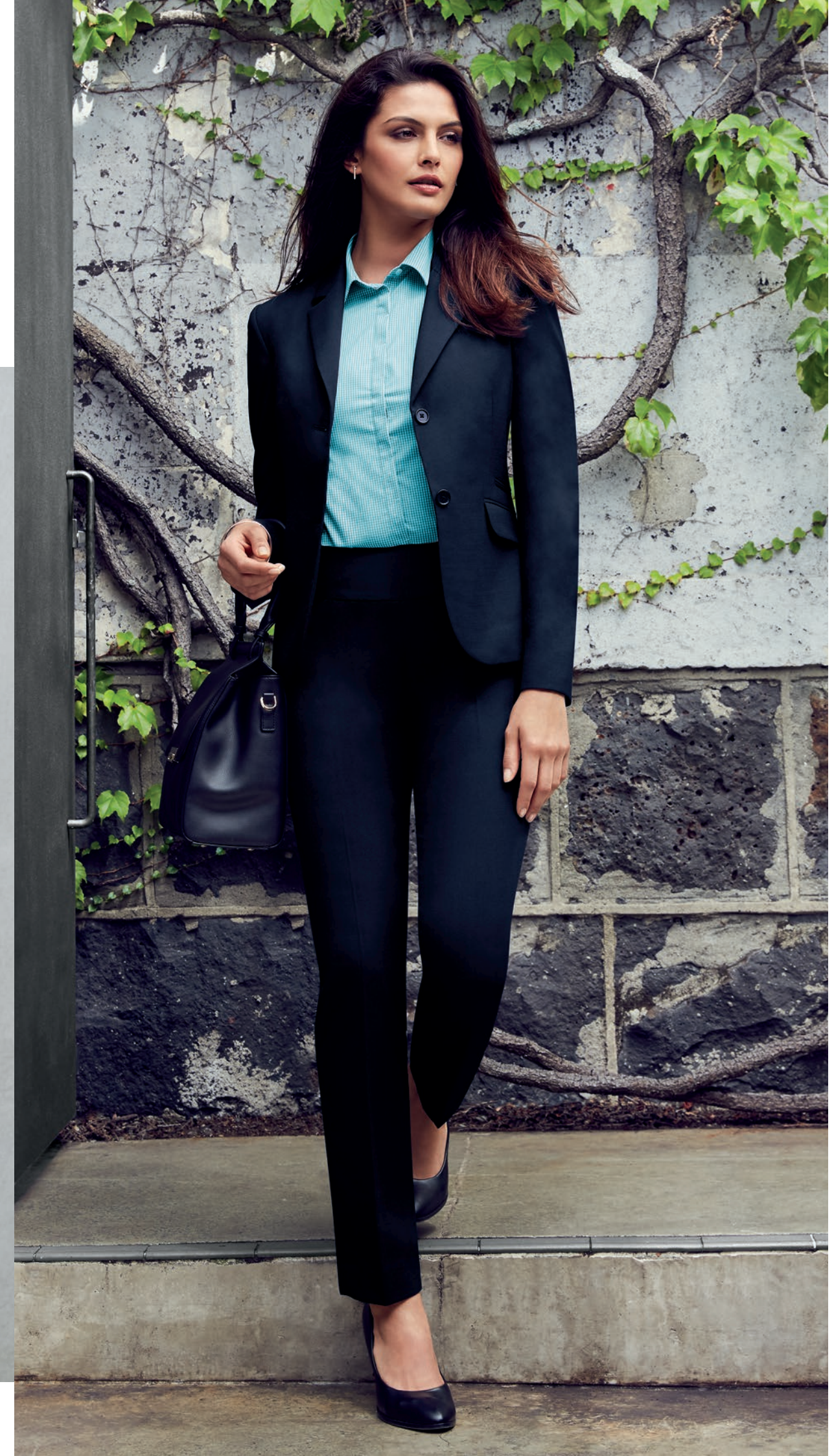
VESTON MI-LONG À 2
BOUTONS POUR DAMES

Code **64019**

Couleurs **Marine, noir,
charbon**

Tailles **4 à 26 (AUS/NZ)
0 à 22 (CA/US)**

Montré à gauche en marine avec haut
Advatex Abby AC41511, pantalon à
jambes étroites sans ruban 14021
Montré à droite en marine avec
chemise Newport 42511, pantalon à
jambes étroites sans ruban 14021





ROBE DÉCOLLETÉE EN V SANS MANCHES POUR DAMES

Code **34021**

Couleurs **Marine, noir, charbon**

Tailles **4 à 22 (AUS/NZ) 0 à 18 (CA/US)**

Montrée à gauche en charbon

Montrée à droite en marine avec chemise Verona 43610 pour dames

PRENEZ UNE APPROCHE MODERNE
AVEC DES LIGNES ÉPURÉES ET DES DÉTAILS UNIQUES.



PANTALON À JAMBES ÉTROITES SANS RUBAN POUR DAMES
Code **14021**
Couleurs **Marine, noir, charbon**
Tailles **4 à 26 (AUS/NZ) 0 à 22 (CA/US)**
Montré au-dessus en charbon avec chemise Newport 42511
Montré à droite en noir avec chemise Verona 43612

VOYEZ LA GAMME DE LAINE EXTENSIBLE CONFORTABLE AU
COMPLET SUR WWW.BIZCORPORATES.COM





MERVEILLES *POUR LE TRAVAIL*

Les vêtements de bureau traditionnels se font
ajuster de manière moderne. Faites tourner
les têtes avec des classiques **Cool Stretch**
modernisés, avec des silhouettes sophistiquées
plus minces flatteuses.



VESTON MI-LONG À 2 BOUTONS POUR DAMES


Code **60119**

Couleurs **Marine, noir, charbon**


Tailles **4 à 26 (AUS/NZ) 0 à 22 (CA/US)**

Montré à gauche en charbon avec haut Advatex Mae AC41412, pantalon à taille ultra confortable 10123

Montré au-dessus en noir avec chemise Springfield 43411, pantalon à jambes étroites sans ruban 10121



IMPECCABLE, SANS EFFORT
ET ADMIRABLEMENT
CONFECTIONNÉ.



ROBE DÉCOLLETÉE EN V
SANS MANCHES POUR DAMES
Code **30121**
Couleurs **Marine, noir, charbon**
Tailles **4 à 22 (AUS/NZ)**
0 à 18 (CA/US)

Montrée à gauche en charbon
Montrée à droite en marine



PANTALON À JAMBES ÉTROITES SANS RUBAN POUR DAMES

Code **10121**

Couleurs **Marine, noir, charbon**

Tailles **4 à 26 (AUS/NZ) 0 à 22 (CA/US)**

Montré à l'extrême gauche en charbon avec chemise Verona 43612

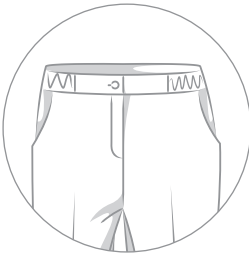
Montré au-dessus à gauche en charbon avec chemise Solanda unie 40410, cardigan Varesa Advatex A59510

Montré au-dessus à droite en noir avec chemise Verona 43610

VOYEZ LA GAMME COOL STRETCH UNI AU COMPLET SUR
WWW.BIZCORPORATES.COM



PANTALON TAILLE ULTRA CONFORTABLE POUR DAMES
Code **10123**
Couleurs **Marine, noir, charbon**
Tailles **4 à 32 (AUS/NZ) 0 à 28 (CA/US)**
Montré au-dessus à gauche en marine avec haut Advatex Mae AC41412
Montré au-dessus à droite en charbon avec Haut Lila 432312
Montré à l'extrême droite en marine avec chemise Solanda unie 40410



**DÉTAILS DE LA CEINTURE
MONTÉE SUR LE CÔTÉ/
L'ARRIÈRE DE L'ÉLASTIQUE**
Un pantalon à enfourchure plus
longue avec élastique latéral
et à l'arrière qui repose sur la
taille pour un grand confort.



AGRANDISSEZ VOTRE ZONE DE CONFORT.

PRENDRE LES MESURES POUR MADAME

TROUVEZ LE BON AJUSTEMENT POUR VOTRE TYPE DE CORPS AVEC NOTRE GUIDE DE MESURE

COMMENT MESURER

Veuillez s'il vous plaît garder le ruban à mesurer tendu pour obtenir une mesure précise du corps.

A. Poitrine

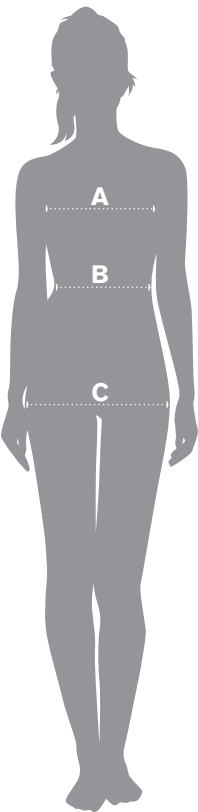
Mesurez sous les bras et entre les omoplates, autour de la plus grande partie de votre poitrine. Gardez un doigt entre le corps et le ruban.

B. Tour de taille

Mesurez autour de votre taille naturelle, tout en gardant un doigt entre le corps et le ruban.

C. Hanches

Mesurez autour de la plus grande partie de vos hanches (environ 20 à 23 cm / 7 à 9 po sous la taille) en position debout naturelle.

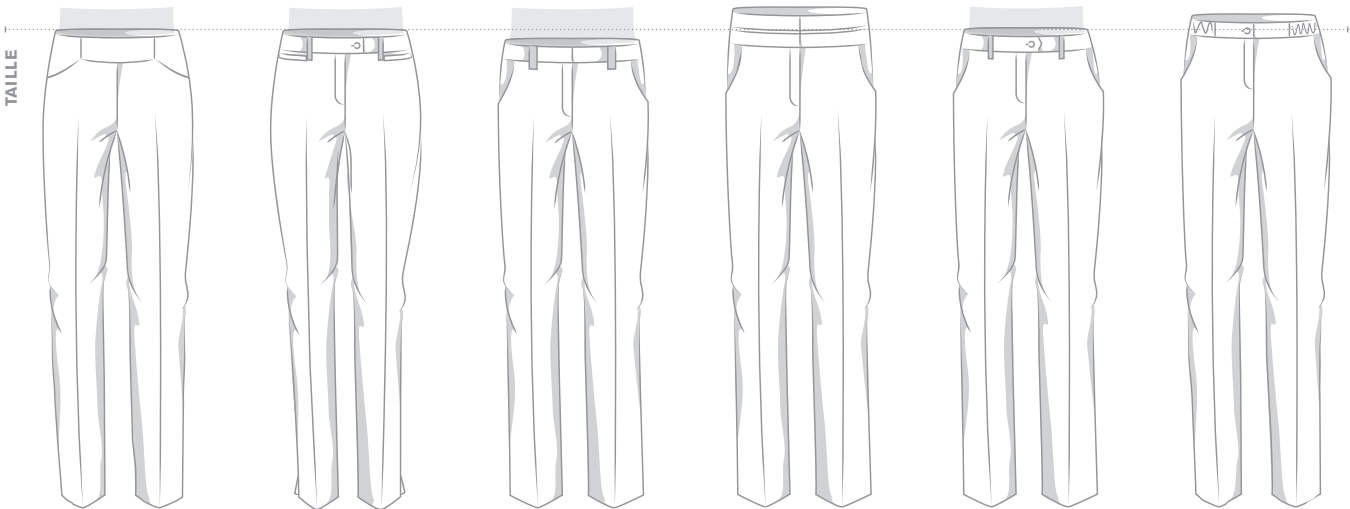


LONGUEURS DES PANTALONS ET DES JUPES

La longueur des pantalons et des jupes peut varier selon la hauteur et la silhouette de chaque individu.

AJUSTEMENTS DE STYLES

Nos chemises et nos bas sont disponibles dans des ajustements qui conviennent à tous les types de corps.



JAMBE ÉTROITE, LONGUEUR D'ENFOURCHURE MOYENNE, SANS RUBAN

Tombe légèrement en dessous de la taille avec des jambes en forme.

JAMBE ÉTROITE, LONGUEUR D'ENFOURCHURE MOYENNE

Tombe légèrement en dessous de la taille avec des jambes en forme.

AJUSTEMENT TENDANCE FAIBLE LONGUEUR D'ENFOURCHURE

Longueur d'enfourchure moindre, tombe au-dessous de la taille.

CINTRÉ HAUT LONGUEUR D'ENFOURCHURE MOYENNE

Ceinture montée large, tombe au-dessus de la taille.

AJUSTABLE LONGUEUR D'ENFOURCHURE MOYENNE

Tombe légèrement en dessous de la taille, ceinture montée élastique cachée.

TAILLE ULTRA CONFORTABLE LONGUEUR D'ENFOURCHURE PLUS HAUTE

Longueur d'enfourchure plus haute avec élastique latéral et arrière, tombe sur la taille.



CINTRÉ

Profilés et s'ajustant de près aux contours du corps.



MI-CINTRÉ

Légèrement profilé à travers le torse. Suit les contours du corps.



AJUSTEMENT FACILE

Ajustement généreux avec une longue ligne. Directement à travers le torse.

CONVERSIONS DE TAILLE

Veuillez choisir la taille se rapprochant le plus de vos mensurations.

Tailles standard

	AUS/NZ	CA/US	AUS/NZ	CA/US	AUS/NZ	CA/US	AUS/NZ	CA/US	AUS/NZ	CA/US	AUS/NZ	CA/US	AUS/NZ	CA/US
	4	0	6	2	8	4	10	6	12	8	14	10	16	12
	TTP		TP		TP à P		P		M		G		G à TG	
	cm	po	cm	po	cm	po	cm	po	cm	po	cm	po	cm	po
Poitrine	76.5	30	79	31	84	33	89	35	94	37	99	39	104	41
Tour de taille	58.5	23	61	24	66	26	71	28	76	30	81	32	86	34
Plus bas	Ajoutez environ 10 à 13 cm (4 à 5 po) à la mesure de la taille, car cela peut varier.													
Hanche	86.5	34	89	35	94	37	99	39	104	41	109	43	114	45

Grandes tailles

	AUS/NZ	CA/US	AUS/NZ	CA/US	AUS/NZ	CA/US	AUS/NZ	CA/US		
	18	14	20	16	22	18	24	20		
	TG		2TG		3TG		4TG			
	cm	po	cm	po	cm	po	cm	po		
Poitrine	111	44	116	46	121	48	126	50		
Tour de taille	93	37	98	39	103	41	108	43		
Plus bas	Ajoutez environ 10 à 13 cm (4 à 5 po) à la mesure de la taille, car cela peut varier.									
Hanche	121	48	126	50	131	52	136	54		
	AUS/NZ	CA/US	AUS/NZ	CA/US	AUS/NZ	CA/US	AUS/NZ	CA/US		
	26	22	28	24	30	26	32	28		
	5TG									
	cm	po	cm	po	cm	po	cm	po		
Poitrine	131	52	136	54	141	56	146	57		
Tour de taille	113	45	118	47	123	49	128	50		
Plus bas	Ajoutez environ 10 à 13 cm (4 à 5 po) à la mesure de la taille, car cela peut varier.									
Hanche	141	56	146	57	151	60	156	61		

Tailles de paletot (AUS/NZ/CA/US)

	TP		P		M		G		TG		2TG		3TG		4TG	
	cm	po	cm	po	cm	po	cm	po	cm	po	cm	po	cm	po	cm	po
Poitrine	84	33	89	35	94	37	99	39	108	42	116	46	124	49	132	52

Remarque : toutes les mesures fournies sont approximatives et aux fins de référence seulement. Le tableau de conversion des tailles est un guide seulement, les tailles réelles peuvent varier selon le style et l'ajustement du vêtement. Les caractéristiques de taille sont les mesures de la taille naturelle, qui doivent être prises en considération, même si les vêtements tombent plus bas.

PRENDRE LES MESURES POUR MONSIEUR

TROUVEZ LE BON AJUSTEMENT POUR VOTRE TYPE DE CORPS AVEC NOTRE GUIDE DE MESURE

COMMENT MESURER

Veuillez s'il vous plaît garder le ruban à mesurer tendu pour obtenir une mesure précise du corps.

A. COU

Mesurez autour du milieu de votre cou, au niveau du col, en gardant le ruban lâche, pour laisser suffisamment de place pour être confortable.

B. POITRINE

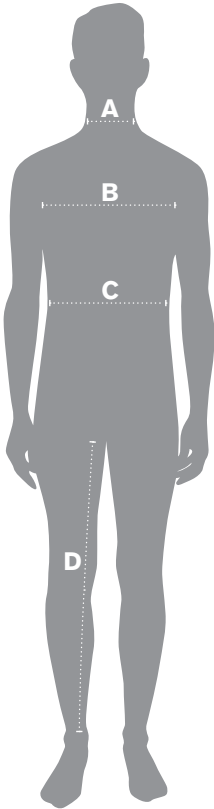
Mesurez sous les bras et entre les omoplates, autour de la plus grande partie de votre poitrine. Gardez un doigt entre le corps et le ruban.

C. TOUR DE TAILLE

Mesurez autour de votre taille naturelle, tout en gardant un doigt entre le corps et le ruban. Mesurez par-dessus votre chemise, à la position à laquelle votre pantalon tomberait normalement.

D. ENTREJAMBE

Mesurez à partir de la couture de l'entrejambe jusqu'au bas de l'intérieur de la jambe d'une paire de pantalons bien ajustée.



AJUSTEMENTS DE STYLES

Nos chemises et nos bas sont disponibles dans des ajustements qui conviennent à tous les types de corps.



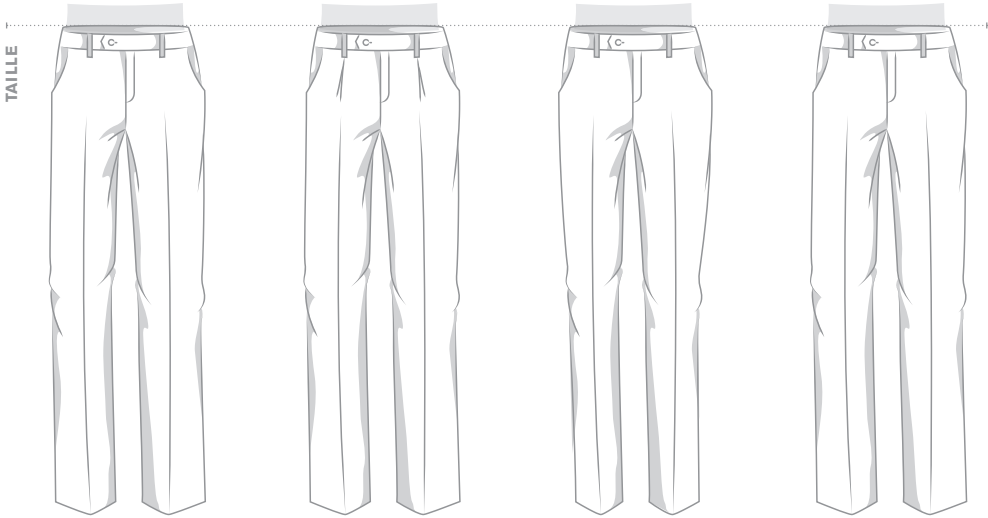
AJUSTEMENT EURO

Légèrement diminué à travers le torse, s'ajustant aux contours du corps.



AJUSTEMENT EXÉCUTIF

Légèrement profilé à travers le torse. Ajustement moderne décontracté.



AJUSTEMENT CONTEMPORAIN PLAT

Tombe légèrement en dessous de la taille avec devant plat.

AJUSTEMENT CONTEMPORAIN À PLI

Tombe légèrement en dessous de la taille avec pli unique sur le devant.

AJUSTEMENT CONTEMPORAIN À JAMBE ÉTROITE

Tombe légèrement en dessous de la taille, diminué à travers la jambe.

AJUSTABLE PLAT

Tombe légèrement en dessous de la taille, ceinture montée élastique cachée.

Remarque : toutes les mesures fournies sont approximatives et aux fins de référence seulement. Le tableau de conversion des tailles est un guide seulement, les tailles réelles peuvent varier selon le style et l'ajustement du vêtement. Les caractéristiques de taille sont les mesures de la taille naturelle, qui doivent être prises en considération, même si les vêtements tombent plus bas.

CONVERSIONS DE TAILLE

Veuillez choisir la taille se rapprochant le plus de vos mensurations.

Chemises

	AUS/NZ	CA/US	AUS/NZ	CA/US	AUS/NZ	CA/US	AUS/NZ	CA/US	AUS/NZ	CA/US	
	TP		P		M		G		TG		
	cm	po	cm	po	cm	po	cm	po	cm	po	
Cou	35 - 36	14	37 - 38	15	39 - 40	15.5	41 - 42	16.5	43 - 44	17	
Poitrine	87	34	92	36	97	38	102	40	107	42	
	AUS/NZ	CA/US	AUS/NZ	CA/US	AUS/NZ	CA/US	AUS/NZ	CA/US			
	2XL		3XL		4XL		5XL				
	cm	po	cm	po	cm	po	cm	po	cm	po	
Cou	45 - 46	18	47 - 48	19	49 - 50	19.5	51 - 52	20.5			
Poitrine	117	46	122	48	127	50	132	52			

Vestons et vestes

	AUS/NZ	CA/US	AUS/NZ	CA/US	AUS/NZ	CA/US	AUS/NZ	CA/US	AUS/NZ	CA/US	AUS/NZ	CA/US
	87R	34R	92R	36R	97R	38R	102R	40R	107R	42R	112R	44R
	cm	po	cm	po	cm	po	cm	po	cm	po	cm	po
Poitrine	87	34	92	36	97	38	102	40	107	42	112	44
Tour de taille	72	28	77	30	82	32	87	34	92	36	97	38
	AUS/NZ	CA/US	AUS/NZ	CA/US	AUS/NZ	CA/US	AUS/NZ	CA/US	AUS/NZ	CA/US	AUS/NZ	CA/US
	117R	46R	122R	48R	127R	50R	132R	52R	137R	54R	142R	56R
	cm	po	cm	po	cm	po	cm	po	cm	po	cm	po
Poitrine	117	46	122	48	127	50	132	52	137	54	142	56
Tour de taille	102	40	107	42	112	44	117	46	122	48	127	50

Paletots d'auto (AUS/NZ/CA/US)

	TP		P		M		G		TG		
	cm	po	cm	po	cm	po	cm	po	cm	po	
Poitrine	92	36	97	38	102	40	107	42	112	44	
	2TG		3TG		4TG		5TG				
	cm	po	cm	po	cm	po	cm	po			
Poitrine	117	46	122	48	127	50	132	52			

Pantalons - Ajustement régulier

	AUS/NZ	CA/US	AUS/NZ	CA/US	AUS/NZ	CA/US	AUS/NZ	CA/US	AUS/NZ	CA/US	AUS/NZ	CA/US	AUS/NZ	CA/US
	72R	28R	77R	30R	82R	32R	87R	34R	92R	36R	97R	38R	102R	40R
	cm	po	cm	po	cm	po	cm	po	cm	po	cm	po	cm	po
Tour de taille	72	28	77	30	82	32	87	34	92	36	97	38	102	40
Entrejambe	80	31	81	32	81	32	82	32	82	32	83	33	83	33
	AUS/NZ	CA/US	AUS/NZ	CA/US	AUS/NZ	CA/US	AUS/NZ	CA/US	AUS/NZ	CA/US	AUS/NZ	CA/US	AUS/NZ	CA/US
	107R	42R	112R	44R	117R	46R	122R	48R	127R	50R	132R	52R		
	cm	po	cm	po	cm	po	cm	po	cm	po	cm	po		
Tour de taille	107	42	112	44	117	46	122	48	127	50	132	52		
Entrejambe	84	33	84	33	84	33	84	33	84	33	84	33		

Pantalons - Stout Fit

	AUS/NZ	CA/US	AUS/NZ	CA/US	AUS/NZ	CA/US	AUS/NZ	CA/US	AUS/NZ	CA/US		
	107S	42S	112S	44S	117S	46S	122S	48S	127S	50S		
	cm	po	cm	po	cm	po	cm	po	cm	po		
Tour de taille	72	28	77	30	82	32	87	34	92	36		
Entrejambe	80	31	81	32	81	32	82	32	82	32		

CHEMISES DE LUXE

AVEC LES AJUSTEMENTS RAFFINÉS, LE STYLE MODERNE ET LE SOUCI IMPECCABLE DU DÉTAIL DE BOULEVARD



Du haut jusqu'en bas:
Marine français, cardinal, pourpre royal

SPRINGFIELD

100 % coton, entretien facile

Pour dames mi-cintrée col ouvert « Y » à l'avant, carreauteée teinte en fil.
Pour hommes chemise direction, carreauteée teinte en fil.

Instructions d'entretien

Laver avant de porter. Laver à la machine à l'eau froide, avec des couleurs semblables. Laver à l'envers. Ne pas javelliser. Sécher sur corde à l'ombre. Ne pas sécher par culbutage. Repasser au niveau tiède. Nettoyable à sec. ⓘ



Manches 3/4 pour dames



Manches courtes pour dames



Manches longues pour hommes



Manches courtes pour hommes



Du haut jusqu'en bas:
Marine, bleu Alaska, melon doux, pourpre royal

VERONA

100 % polyester, luxueux au touché

Pour dames chemise mi-cintrée avec bouton caché.

Instructions d'entretien

Laver avant de porter. Laver à la machine à l'eau tiède, avec des couleurs semblables. Cycle délicat Laver à l'envers. Du javellisant sans chlore seulement, au besoin. Sécher sur corde à l'ombre. Ne pas sécher par culbutage. Repasser à froid. Nettoyable à sec. ⓘ



Manches longues pour dames



Manches courtes pour dames



TISSUS INTELLIGENTS CONFORTABLES

UNE NOUVELLE TECHNOLOGIE DE TISSU QUI SATISFAIT AUX EXIGENCES DU LIEU DE TRAVAIL



ROCOCO SERGÉ DE CAVALERIE

Sergé de cavalerie 50 % laine 50% polyester

Instructions d'entretien
Nettoyer à sec seulement. ⓘ



Détails de la doublure pour dames



Détails de la doublure pour hommes



COMFORT WOOL STRETCH

55 % polyester, 43 % laine, 2 % élasthanne

Instructions d'entretien
Pantalons et jupes - Laver à la machine au cycle pour la laine ou laver à la main avec un détergent pour laine recommandé. Laver avec des couleurs semblables. Bien rincer. Ne pas javelliser, laisser tremper, sécher par culbutage. Sécher sur corde à l'ombre. Repasser au niveau tiède (réglage pour laine). Nous recommandons de nettoyer à sec à 30cⓈ.
Vestons et vestes - Nettoyer à sec seulement à 30cⓈ.



COOL STRETCH PLAIN

92 % polyester 8 % charbon de bambou

Instructions d'entretien
Pantalons et jupes - Laver à la machine à l'eau tiède ou froide. Laver avec des couleurs semblables. Ne pas javelliser. Ne pas sécher par culbutage. Sécher sur corde à l'ombre. Repasser au niveau tiède. Nous recommandons de nettoyer à sec à 30cⓈ.
Vestons et vestes - Nettoyer à sec seulement à 30cⓈ.

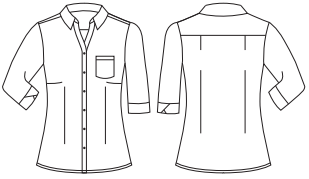
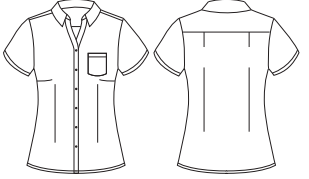
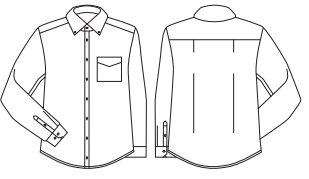
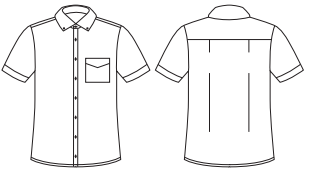


Remarque : lors du repassage, utilisez un fer chaud et le degré de vapeur recommandé. Sinon, repassez à l'envers ou utilisez un tissu pour couvrir. (Un fer chaud fera briller le fil de polyester dans le tissu). Nous recommandons un lavage professionnel pour le soin des complets en laine extensible confortable à long terme. Sécher sur corde. NE PAS SÉCHER PAR CULBUTAGE votre vêtement. Nous recommandons un séchage à l'ombre. La lumière directe du soleil accélère la décoloration des vêtements.

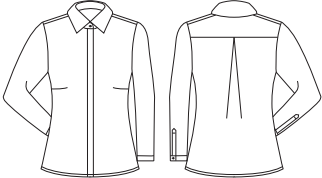
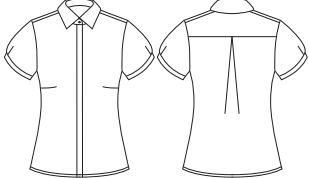
INFORMATIONS TECHNIQUES

SPÉCIFICATIONS DE STYLE POUR LA COLLECTION BIZ CORPORATES 2017

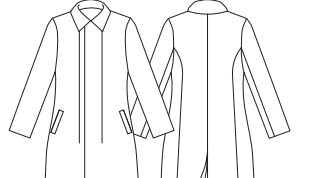
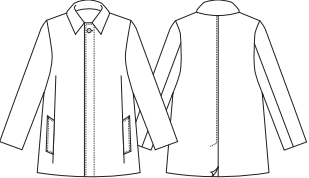
BOULEVARD CHEMISE POUR HOMMES ET POUR DAMES SPRINGFIELD

			
Chemise à manches 3/4 Springfield pour dames	Chemise à manches courtes Springfield pour dames	Chemise à manches longues Springfield pour hommes	Chemise à manches courtes Springfield pour hommes
Style43411	Style43412	Style43420	Style43422
Tailles4 à 26 (AUS/NZ) 0 à 22 (CA/US)	Tailles4 à 26 (AUS/NZ) 0 à 22 (CA/US)	TaillesTP à 5TG	TaillesTP à 5TG
CouleursMarine français, cardinal, pourpre royal	CouleursMarine français, cardinal, pourpre royal	CouleursMarine français, cardinal, pourpre royal	CouleursMarine français, cardinal, pourpre royal
Pages4, 5, 30	Pages5	Pages7, 21	Pages6

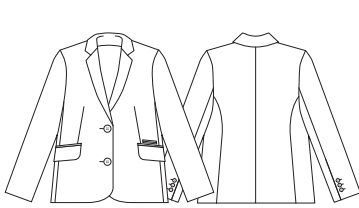
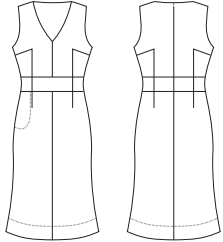
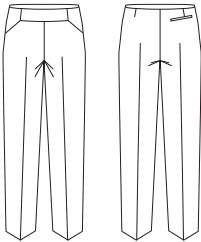
BOULEVARD CHEMISE VERONA POUR DAMES

	
Chemise à manches longues Verona pour dames	Chemise à manches courtes Verona pour dames
Style43610	Style43612
Tailles4 à 26 (AUS/NZ) 0 à 22 (CA/US)	Tailles4 à 26 (AUS/NZ) 0 à 22 (CA/US)
CouleursMarine, bleu Alaska, melon doux, pourpre royal	CouleursMarine, bleu Alaska, melon doux, pourpre royal
Pages3, 8, 21, 29, 39	Pages9, 31, 38

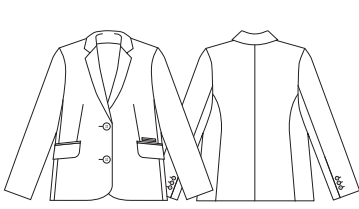
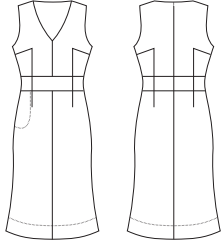
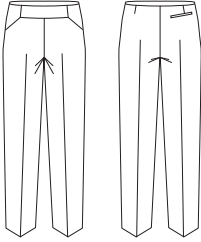
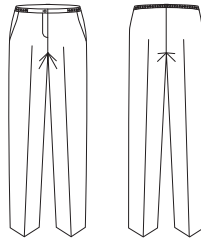
ROCOCO MANTEAU POUR DAMES ET POUR HOMMES

	
Paletot doublé pour dames	Paletot d'auto pour hommes doublé
Style63830	Style83830
TaillesTP à - 4TG (AUS/NZ/CA/US)	TaillesTP À 5TG (AUS/NZ/CA/US)
CouleursMinuit	CouleursMinuit
Pages15, 16, 17, 20, 23	Pages15, 18, 19, 21, 22

COMFORT WOOL STRETCH COMPLETS POUR DAMES

		
Veston mi-long à 2 boutons pour dames	Robe décolletée en V sans manches pour dames	Pantalon sans ruban à jambes étroites pour dames
Style64019	Style34021	Style14021
Tailles4 à 26 (AUS/NZ) 0 à 22 (CA/US)	Tailles4 à 22 (AUS/NZ) 0 à 18 (CA/US)	Tailles4 à 26 (AUS/NZ) 0 à 22 (CA/US)
CouleursNoir, marine, charbon	CouleursNoir, marine, charbon	CouleursNoir, marine, charbon
Pages24, 26, 27	Pages24, 28, 29	Pages24, 27, 30, 31

COOL STRETCH PLAIN COMPLETS POUR DAMES

			
Veston mi-long à 2 boutons pour dames	Robe décolletée en V sans manches pour dames	Pantalon sans ruban à jambes étroites pour dames	Pantalon à taille ultra confortable pour dames
Style60119	Style30121	Style10121	Style10123
Tailles4 à 26 (AUS/NZ) 0 à 22 (CA/US)	Tailles4 à 22 (AUS/NZ) 0 à 18 (CA/US)	Tailles4 à 26 (AUS/NZ) 0 à 22 (CA/US)	Tailles4 à 32 (AUS/NZ) 0 à 28 (CA/US)
CouleursNoir, marine, charbon	CouleursNoir, marine, charbon	CouleursNoir, marine, charbon	CouleursNoir, marine, charbon
Pages32, 34, 35	Pages36, 37	Pages32, 35, 38, 39	Pages40, 41

